



Provincia di Bergamo



Comune di Carvico



Parco del Colli di Bergamo
Parco regionale del
Colli di Bergamo



Comune di Trescore Balneario



Comunità montana
Valle Imagna



Comune di Alzano Lombardo



PROGETTO F.A.R.E. ARCO VERDE

Favorire l'Attuazione della Rete Ecologica: primi interventi di concretizzazione delle proposte progettuali individuate dallo Studio di Fattibilità Arco Verde

B.2 - INTERVENTI DI RIQUALIFICAZIONE ECOLOGICA LUNGO IL TORRENTE RIGOSS

PROGETTO DEFINITIVO ESECUTIVO

committente:

PROVINCIA DI BERGAMO

SETTORE AMBIENTE - SERVIZIO AREE PROTETTE, BIODIVERSITA' E PAESAGGIO
via Torquato Tasso, 8 - Bergamo

progettisti:

dott. biologo Alessandro Mazzoleni

pass. IV Novembre 8 - Ranica (BG)



Studio Architettura Paesaggio

di Luigino Pirola

info@studioarchitetturapaesaggio.it
www.studioarchitetturapaesaggio.it

dott. architetto paesaggista Luigino Pirola

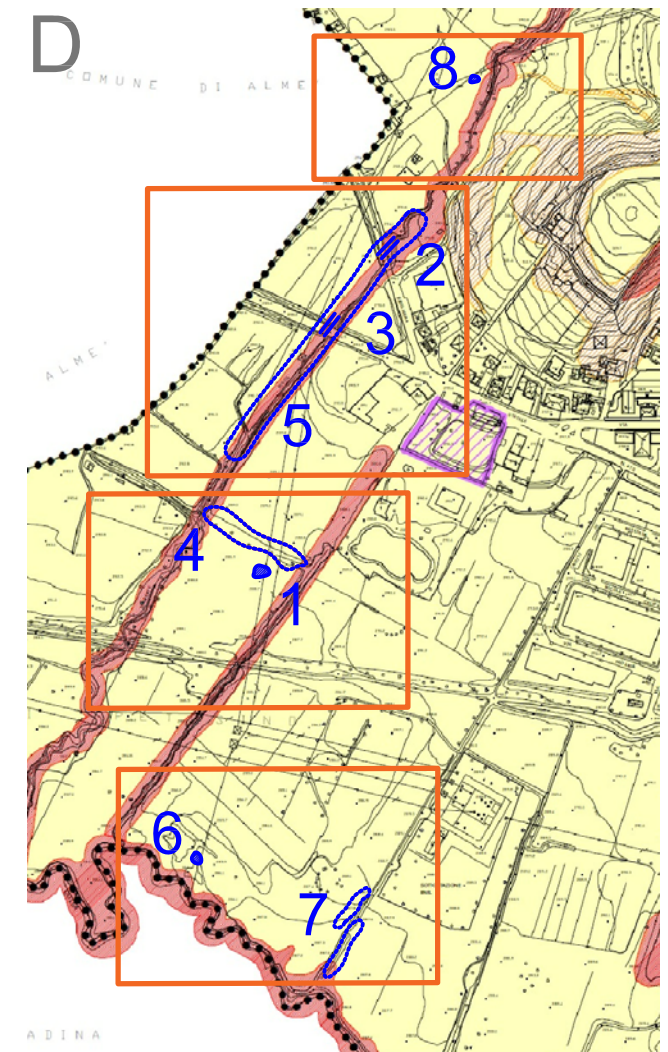
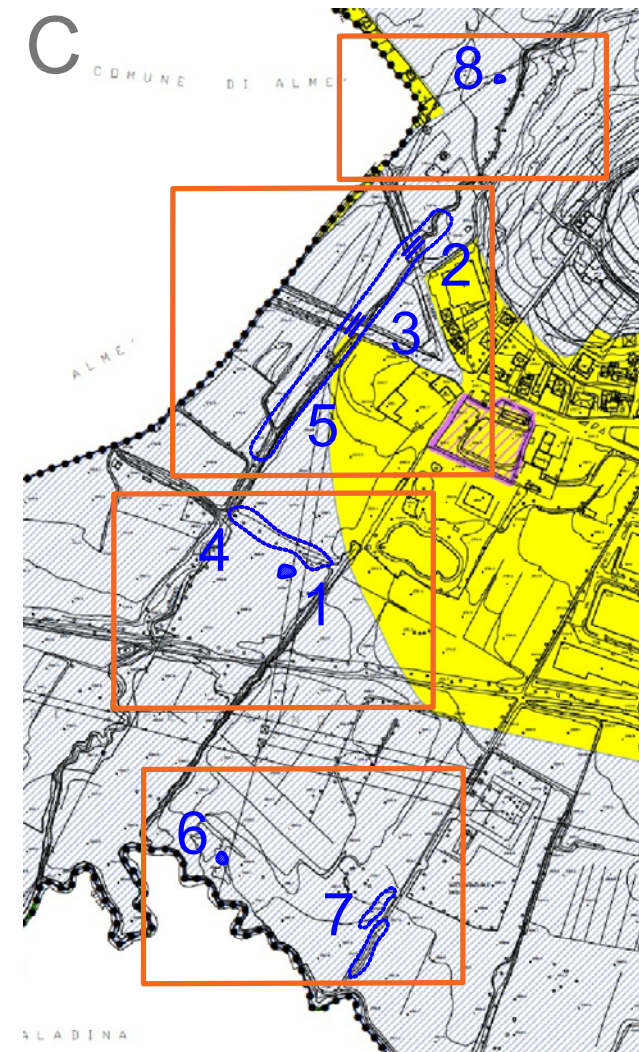
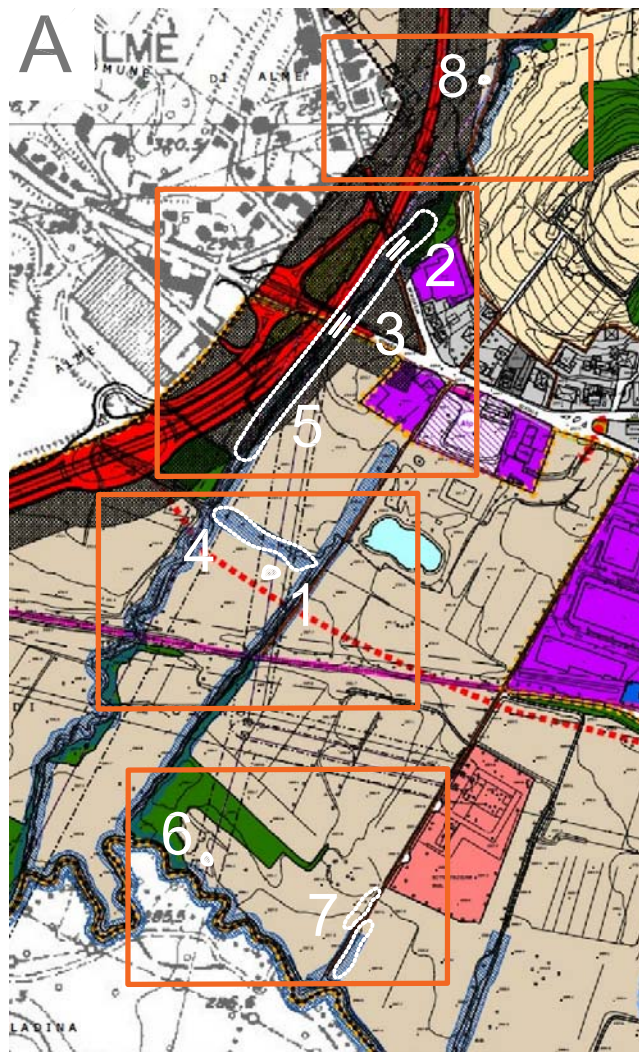
via Plave, 1 24040 - Bonate Sopra (BG) tel 035.992674

collaboratori: dott. architetto paesaggista Valter Nava

dott. architetto Clemens C. Lecchi

dott. in architettura Giacomo Sciola

- ELABORATI GRAFICI:**
- B.2.0 INQUADRAMENTO URBANISTICO
 - B.2.1 ESTRATTI CATASTALI
 - B.2.2 PLANIMETRIE CON INDIVIDUAZIONE DEGLI INTERVENTI
 - B.2.3 INDIVIDUAZIONE DEGLI INTERVENTI RISPETTO ALLE INFRASTRUTTURE IN PREVISIONE
 - B.2.4 ZOOM INTERVENTI DI PROGETTO - ZOOM 2
 - B.2.5 ZOOM INTERVENTI DI PROGETTO - ZOOM 1, 3 E 4
 - B.2.6 DETTAGLIO INTERVENTI DI PROGETTO RIQUALIFICAZIONE ECODOTTI ESISTENTI
 - B.2.7 PARTICOLARI COSTRUTTIVI



- AMBITI AGRICOLI, FORESTALI E DI TUTELA AMBIENTALE**
- Ambito ad uso agricolo, prati e pascoli di fondovalle
 - Ambito ad uso agricolo, prati e pascoli di versante con o senza terrazzamenti
 - Ambito boschivo
 - Laghetto
 - Rocce e affioramenti litoidi
 - Area soggetta a riqualificazione ambientale
 - Nuclci sparsi
- RETICOLO IDRICO**
- Minore
 - Principale
- FASCE DI RISPETTO**
- Fascia di rispetto cimiteriale
 - Fascia di rispetto di prima approssimazione - elettrodotti
 - Fascia di rispetto stradale
 - Fascia di rispetto ferroviario
 - Fascia di rispetto reticolo idrico

- BENI PAESAGGISTICI (art. 136 d.Lgs 42/2004)**
- bellezze d'insieme
- BENI PAESAGGISTICI (art. 142 d.Lgs 42/2004)**
- Parco Naturale dei Colli di Bergamo
 - fascia di rispetto dei corsi d'acqua
- PRESENZE ARCHEOLOGICHE PUNTUALI E AREALI**
- area archeologica
- ALTRE PREVISIONI**
- fascia di rispetto cimiteriale
 - fascia di rispetto ferrotranvia
 - fascia di rispetto stradale
 - perimetro centro abitato
 - perimetro centro edificato
 - aree sottoposte a vincolo idrogeologico
 - perimetro SIC
 - linee elettriche

- CONTINE COMUNALE**
- AMBITI DI TRASFORMAZIONE**
- A1c - AMBITO DI TRASFORMAZIONE COMMERCIALE di nuova previsione
 - A1p - AMBITO DI TRASFORMAZIONE PRODUTTIVO di nuova previsione
 - A1r - AMBITO DI TRASFORMAZIONE RESIDENZIALE di derivazione dal PRG
 - A1n - AMBITO DI TRASFORMAZIONE RESIDENZIALE di nuova previsione
 - A1re - AMBITO DI TRASFORMAZIONE A RECUPERO di nuova previsione
- PARCO DEI COLLI DI BERGAMO**
- Aree di tutela naturalistico-ambientale**
- B1 - zona a riserva naturale parziale
 - B3 - zona di riqualificazione ambientale
 - C1 - zona a parco agricolo forestale
 - IC - zona di iniziativa comunale orientata

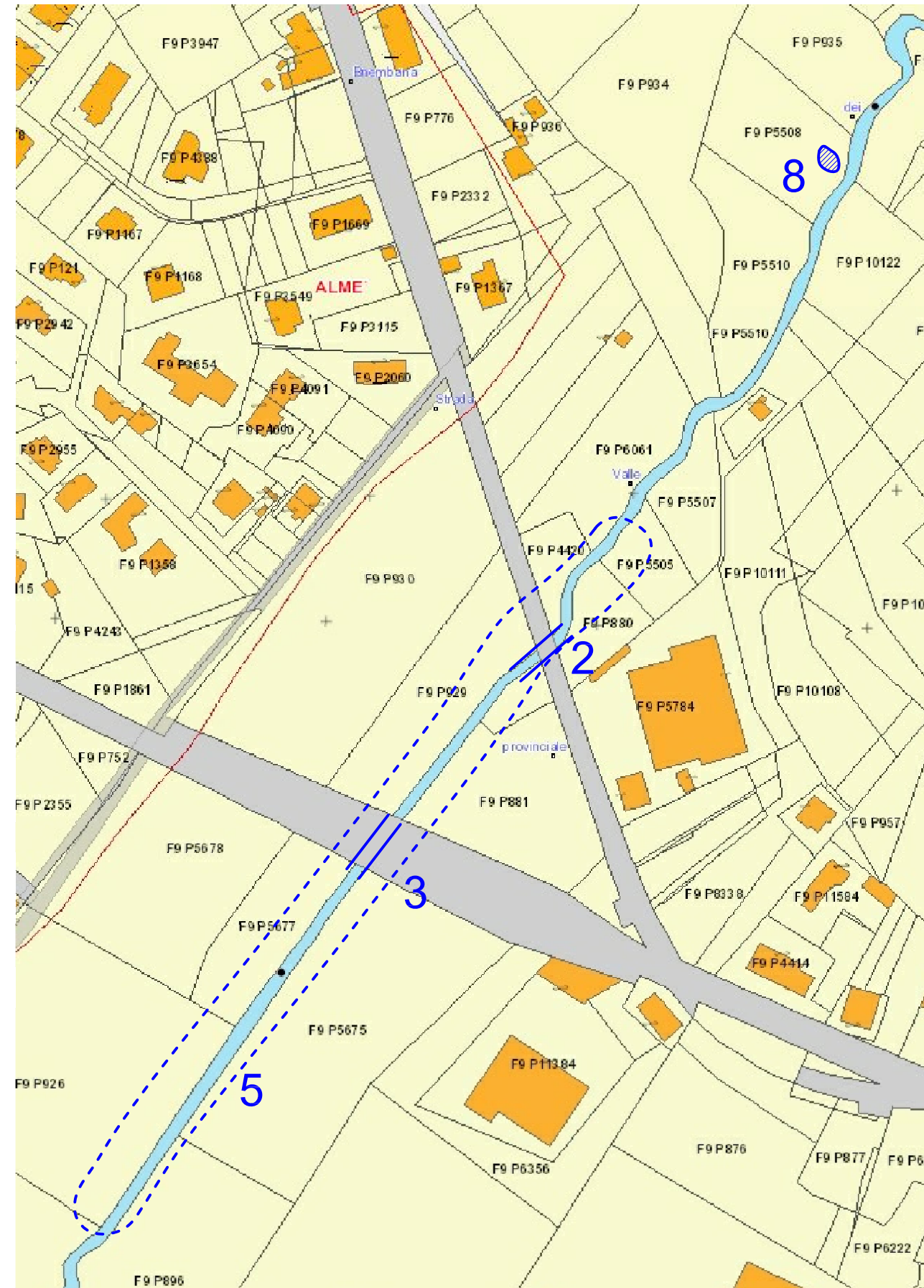
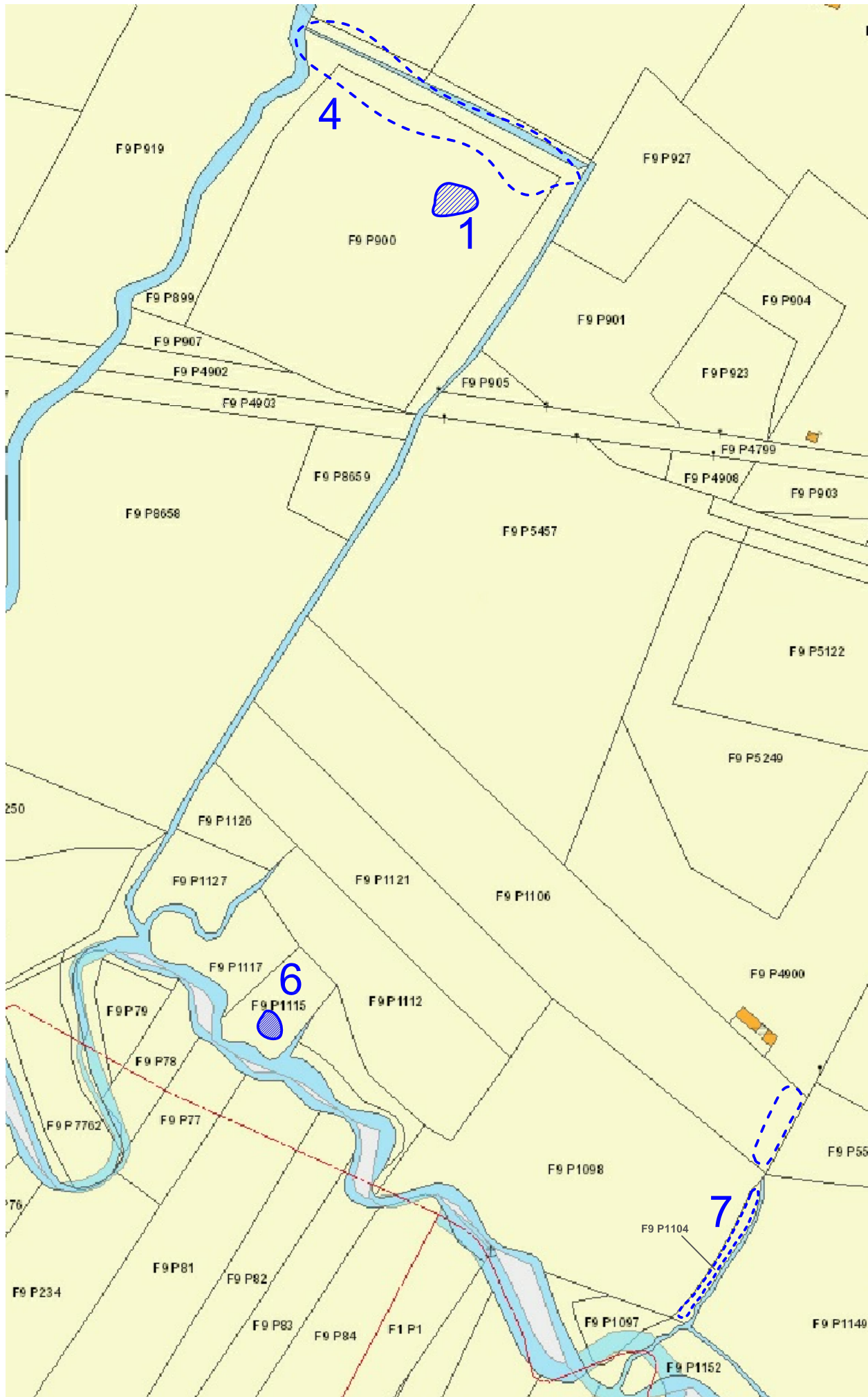
- CLASSI DI FATTIBILITA' GEOLOGICA**
- Classe 2: Fattibilità con modeste limitazioni
 - Classe 3: Fattibilità con consistenti limitazioni
 - Classe 4: Fattibilità con gravi limitazioni

A PGT - DOCUMENTO DI PIANO - TAV. A11sud QUADRO STRATEGICO

B PGT - DOCUMENTO DI PIANO - TAV. A8a VINCOLI AMMINISTRATIVI VIGENTI

C PGT - DOCUMENTO DI PIANO - TAV. A12 AMBITI DI TRASFORMAZIONE SOVRAPPOSIZIONE CON IL PIANO DEL PARCO DEI COLLI DI BERGAMO

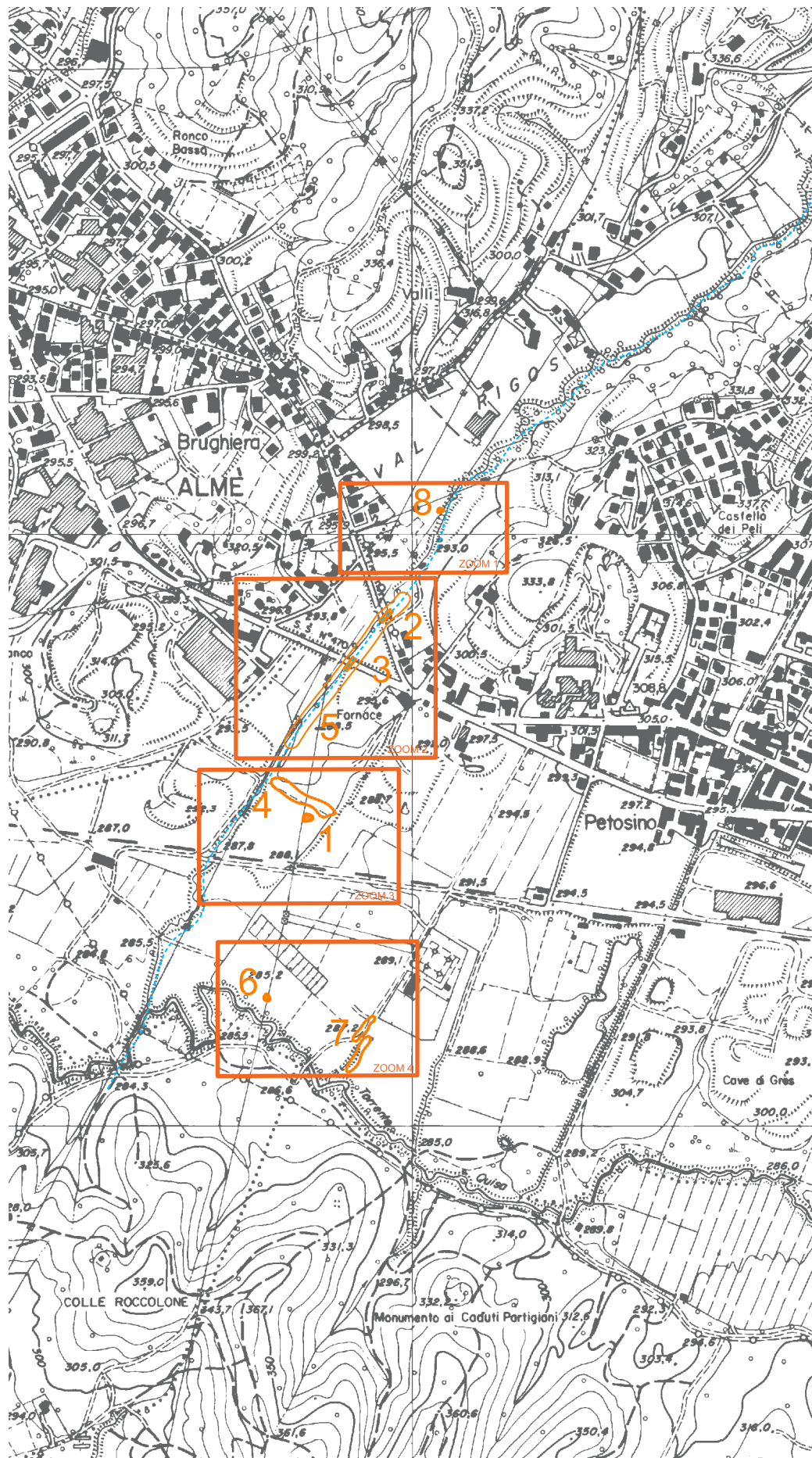
D PGT - DOCUMENTO DI PIANO - TAV. A13 AMBITI DI TRASFORMAZIONE SOVRAPPOSIZIONE CON LA CARTA DI FATTIBILITA' GEOLOGICA



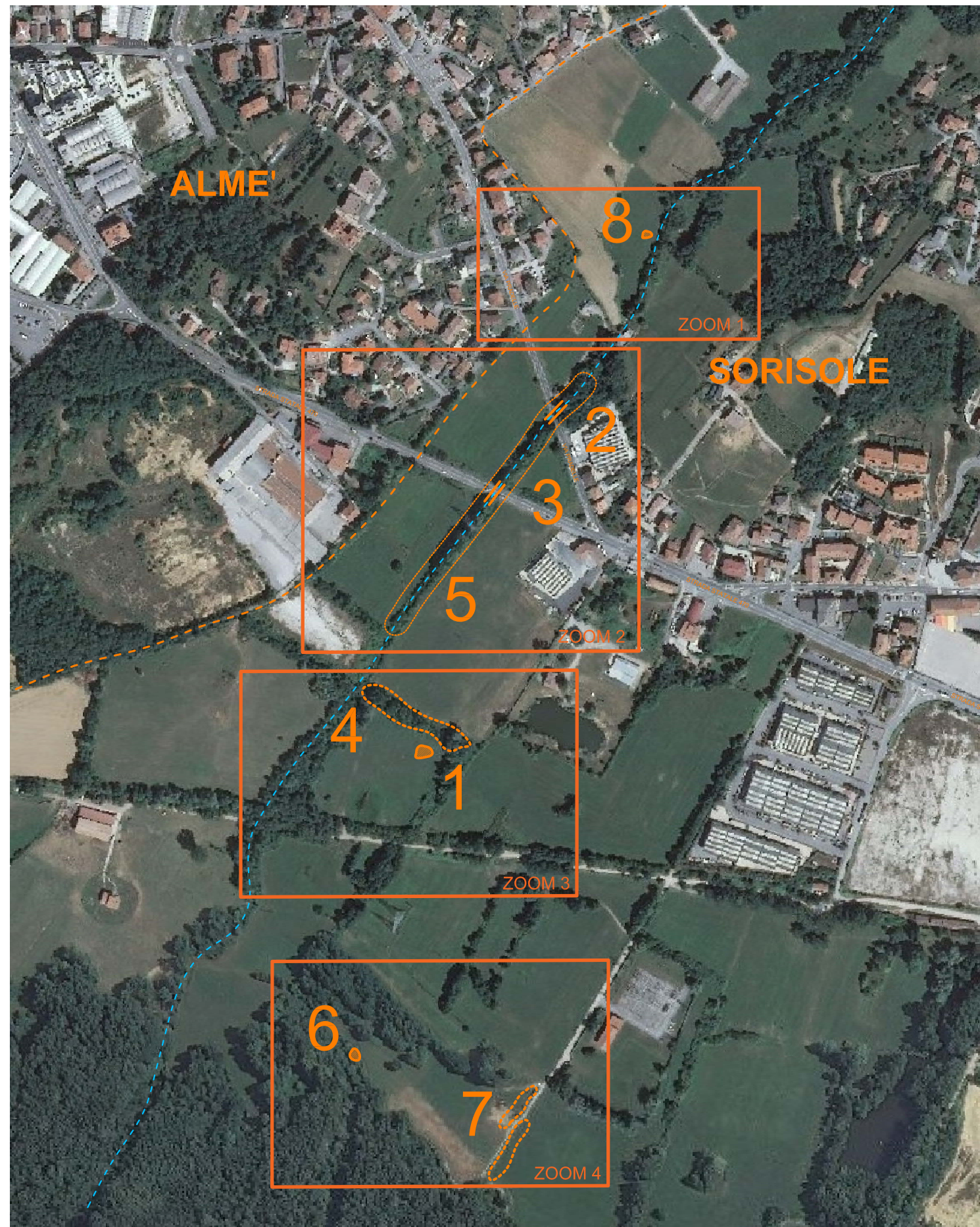
LEGENDA DEGLI INTERVENTI

- 1 - CREAZIONE AREA UMIDA**
 foglio 9, mapp. 900
 CO.GI.MA.
 IMMOBILIARE srl
- 2 - RIQUALIFICAZIONE ECODOTTO ESISTENTE**
 area demaniale
 STER
- 3 - RIQUALIFICAZIONE ECODOTTO ESISTENTE**
 area demaniale
 STER
- 4 - SIEPE ARBUSTIVA**
 foglio 9,
 mapp. 899 - 900
 CO.GI.MA.
 IMMOBILIARE srl
- 5 - RIQUALIFICAZIONE SPONDALE**
 area demaniale
 STER
- 6 - CREAZIONE AREA UMIDA**
 foglio 9, mapp. 1115
- 7 - SIEPE ARBUSTIVA**
 foglio 9, mapp. 1106
 foglio 9, mapp. 1104
- 8 - CREAZIONE AREA UMIDA**
 foglio 9, mapp. 5508

ESTRATTI CATASTALI DA GEOPORTALE REGIONE LOMBARDIA - SCALA 1:2.000



ESTRATTO CTR - SCALA 1:10.000



ORTOFOTO - SCALA 1:5.000

LEGENDA DEGLI INTERVENTI

- 1 - CREAZIONE AREA UMIDA
- 2 - RIQUALIFICAZIONE ECODOTTO ESISTENTE
- 3 - RIQUALIFICAZIONE ECODOTTO ESISTENTE
- 4 - SIEPE ARBUSTIVA
- 5 - RIQUALIFICAZIONE SPONDALE
- 6 - CREAZIONE AREA UMIDA
- 7 - SIEPE ARBUSTIVA
- 8 - CREAZIONE AREA UMIDA

INFRASTRUTTURE IN PREVISIONE

NUOVO ASSE STRADALE

a - FASCIA DI RISPETTO

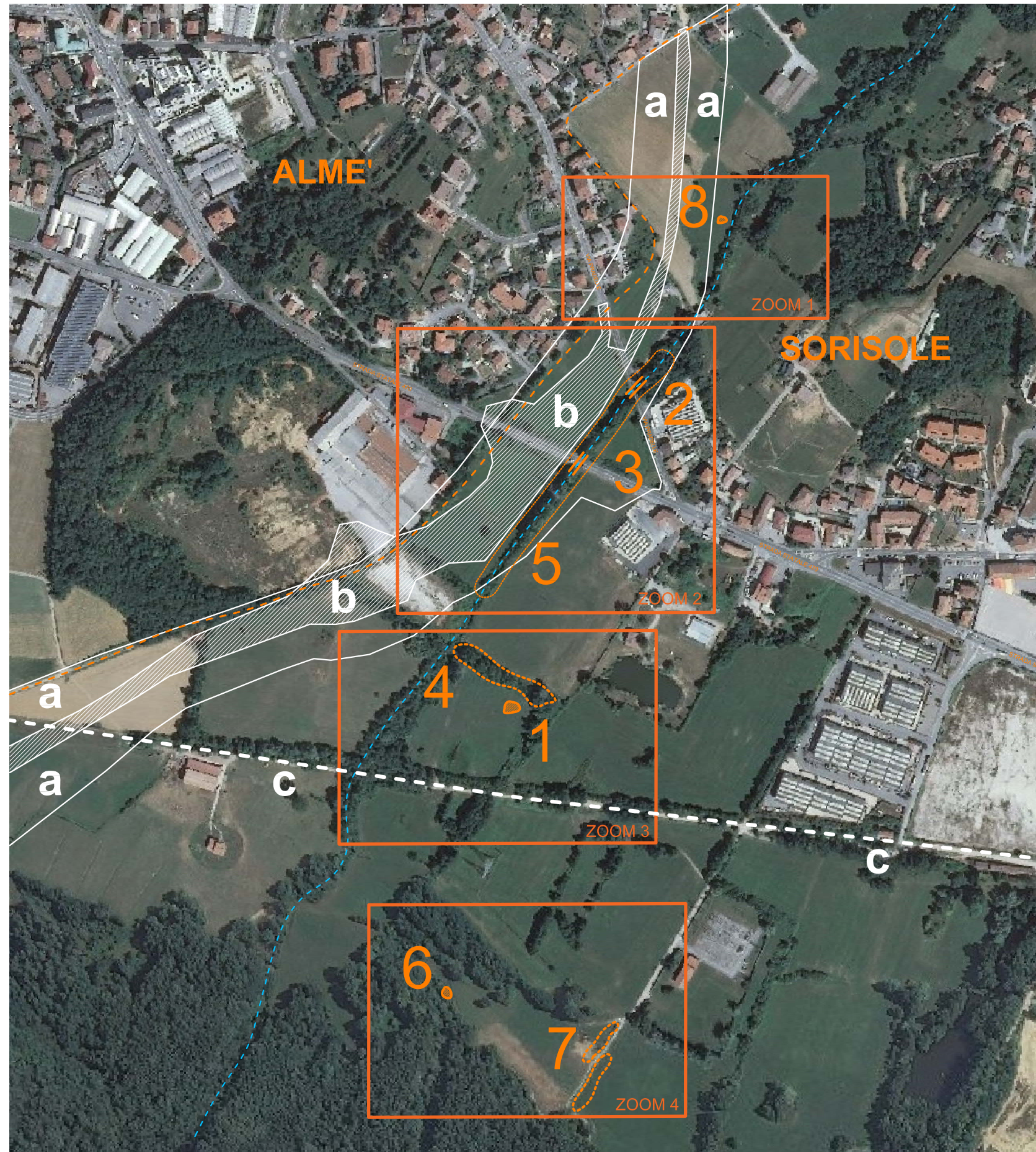
b - SEDE STRADALE

LINEA METROTRAMVIARIA

c - TRACCIATO LINEA

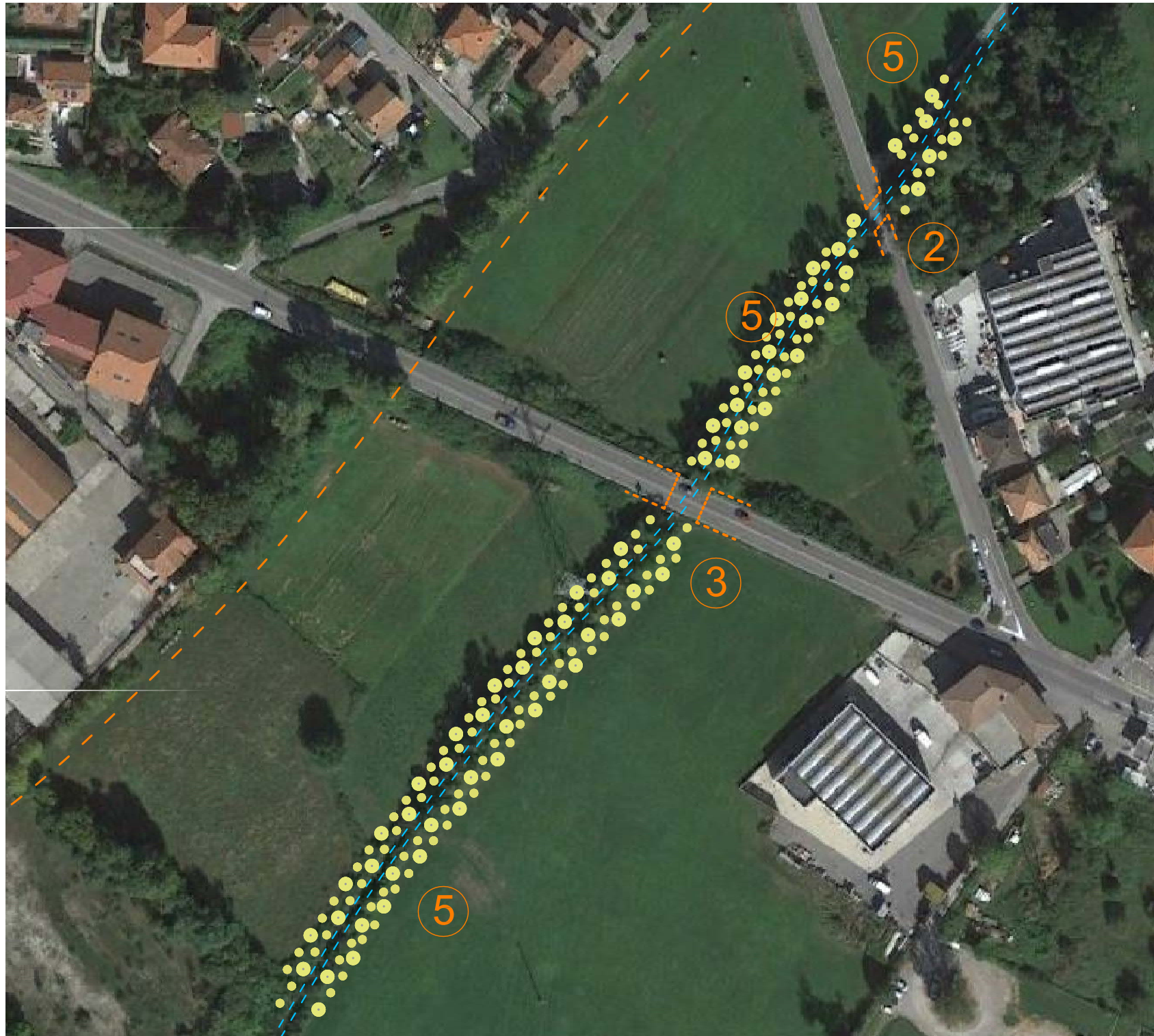
(FONTE: PGT - Documento di Piano - TAV. A11 sud)

Le opere costituenti il presente progetto non interferiscono con quelle relative alle infrastrutture previste dalla pianificazione in essere. In particolare, riguardo le opere di riqualificazione spondale individuate con il numero 5, esse ricadono all'interno della fascia di rispetto dell'asse stradale in previsione, ma al di fuori della sede stradale dello stesso.



LEGENDA DEGLI INTERVENTI

- 1 - CREAZIONE AREA UMIDA
- 2 - RIQUALIFICAZIONE ECODOTTO ESISTENTE
- 3 - RIQUALIFICAZIONE ECODOTTO ESISTENTE
- 4 - SIEPE ARBUSTIVA
- 5 - RIQUALIFICAZIONE SPONDALE
- 6 - CREAZIONE AREA UMIDA
- 7 - SIEPE ARBUSTIVA
- 8 - CREAZIONE AREA UMIDA



ZOOM 2 - SCALA 1:1.500

INTERVENTI DI PROGETTO

- 2 - RIQUALIFICAZIONE ECODOTTO ESISTENTE (V.TAV. B.2.6)
- 3 - RIQUALIFICAZIONE ECODOTTO ESISTENTE (V.TAV. B.2.6)
- 5 - RIQUALIFICAZIONE SPONDALE (V. TAV. B.2.7)



IMMAGINE ECODOTTO INTERVENTO 2



IMMAGINI ECODOTTO - INTERVENTO 3

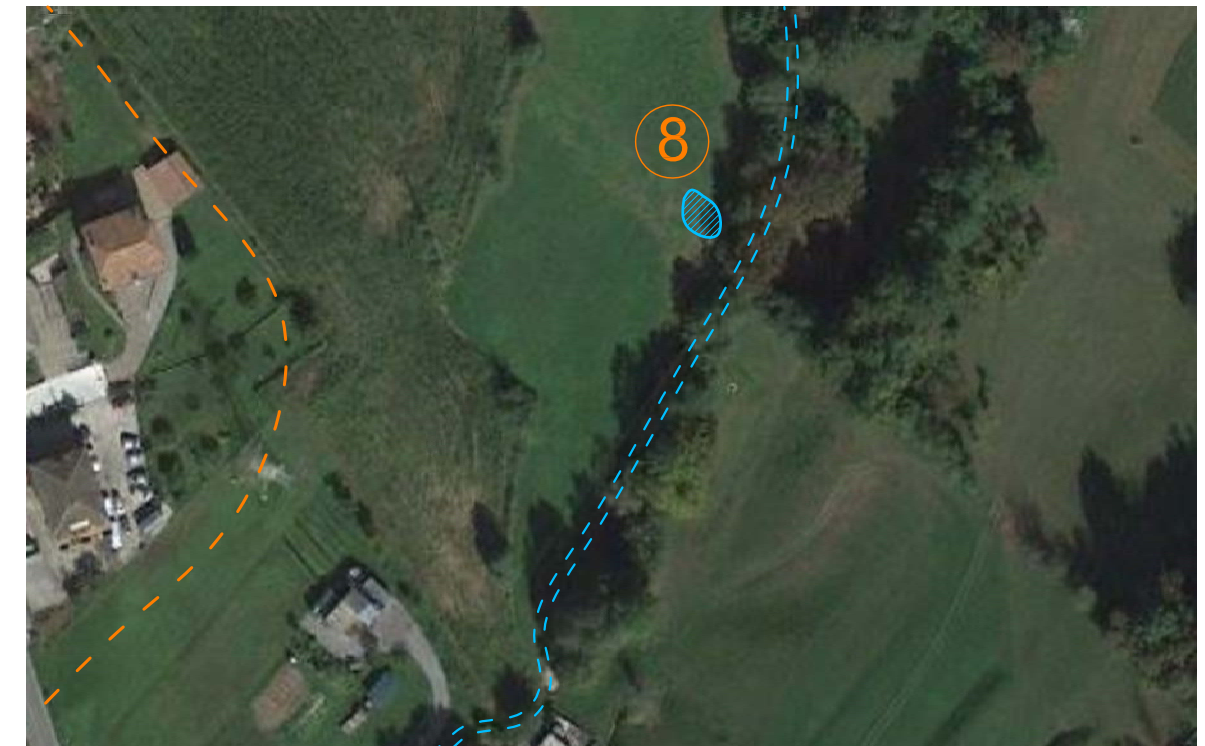


B.2 - TORRENTE RIGOSS
ZOOM 2 - INTERVENTI DI PROGETTO



ZOOM 3 - SCALA 1:1.500

ZOOM 4 - SCALA 1:1.500



ZOOM 1 - SCALA 1:1.500



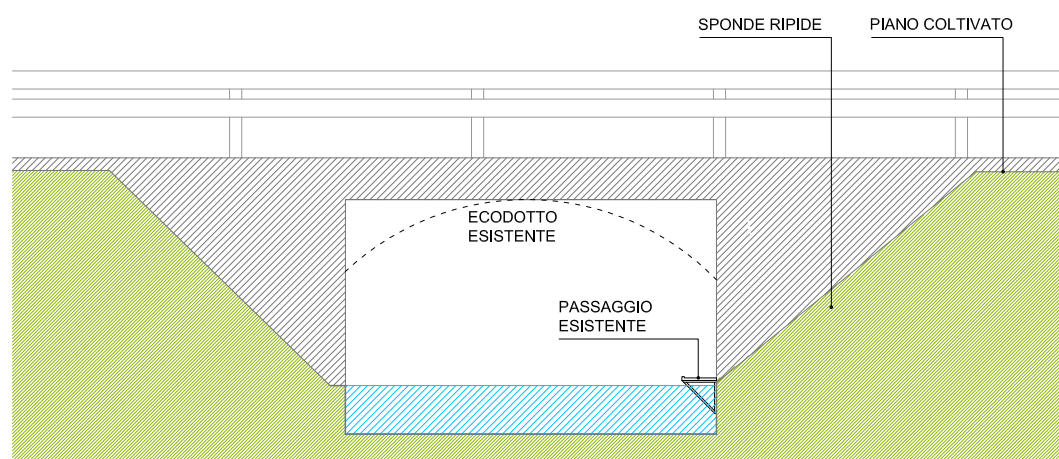
IMMAGINI AREA INTERVENTO 8 (CREAZIONE AREA UMIDA)

INTERVENTI DI PROGETTO

- 1 - CREAZIONE DI AREA UMIDA - 10,00 m x 10,00 m (V. TAV. B.2.7)
- 4 - SIEPE ARBUSTIVA - 120,00 ml circa (V. TAV. B.2.7)
- 6 - CREAZIONE DI AREA UMIDA - 10,00 m x 8,00 m (V. TAV. B.2.7)
- 7 - SIEPE ARBUSTIVA - 90,00 ml circa (V. TAV. B.2.7)
- 8 - CREAZIONE AREA UMIDA - DIMENSIONI: 6,00 X 4,00 M. (V. TAV. B.2.7)

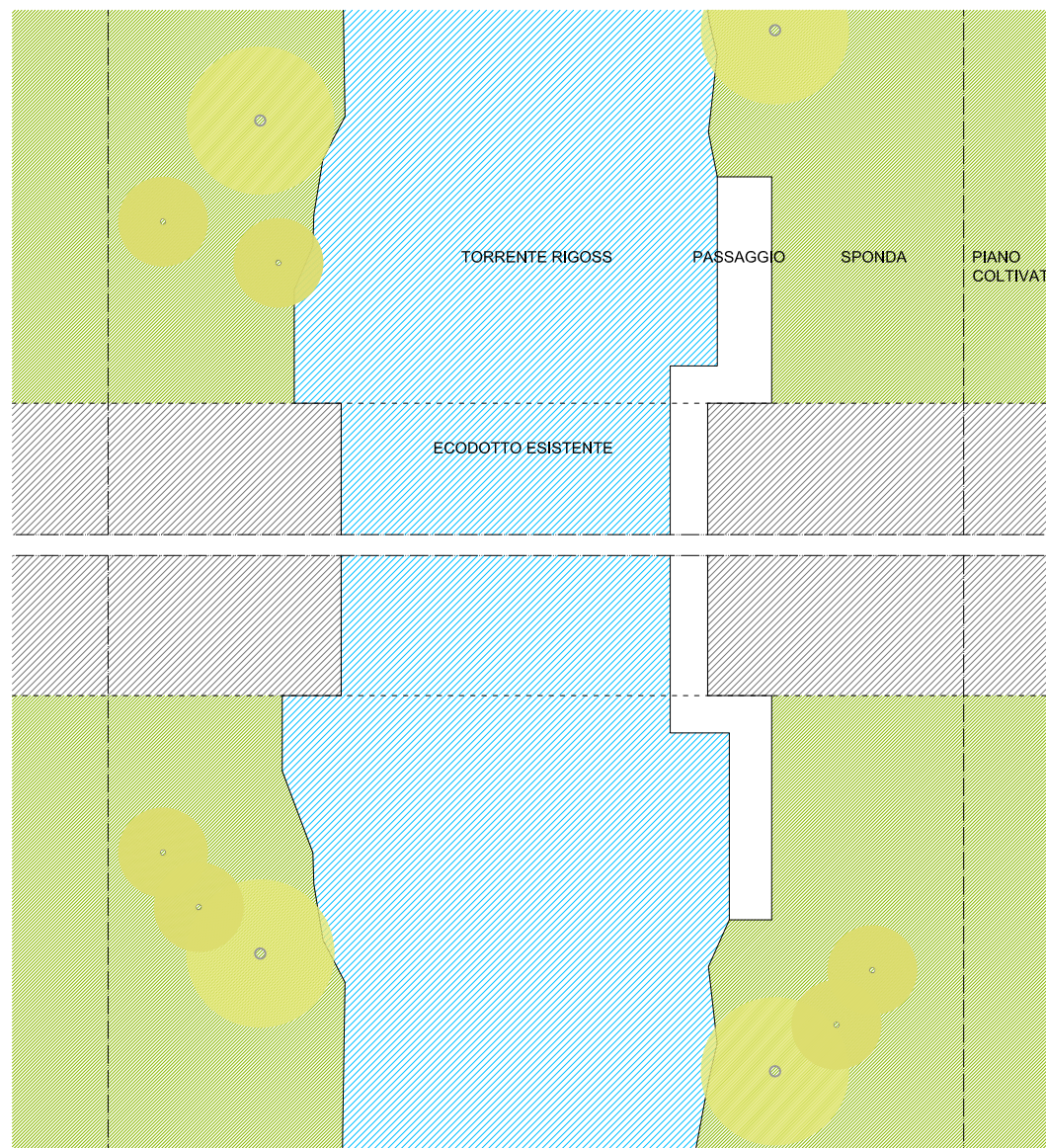
RIQUALIFICAZIONE ECODOTTI ESISTENTI

STATO DI FATTO

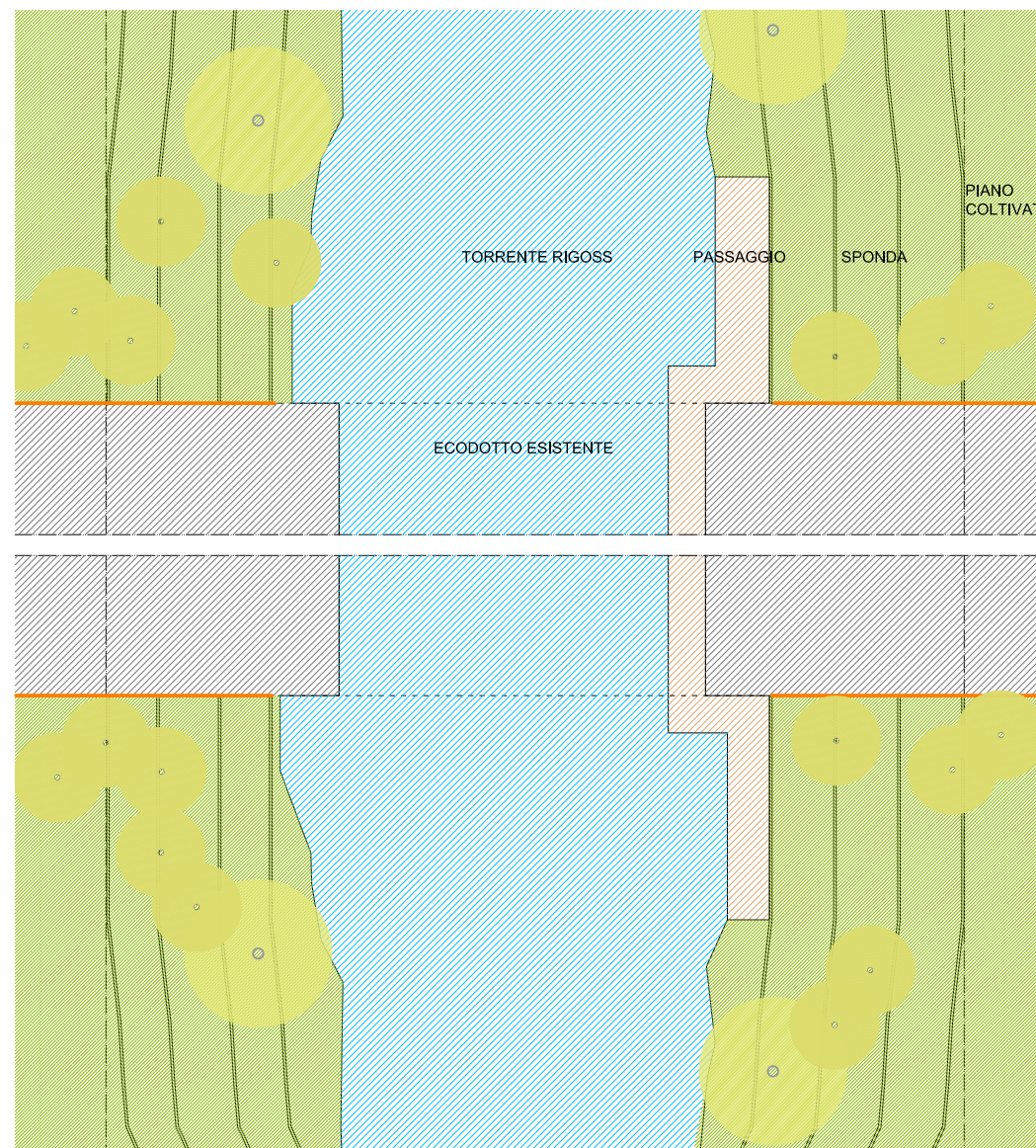
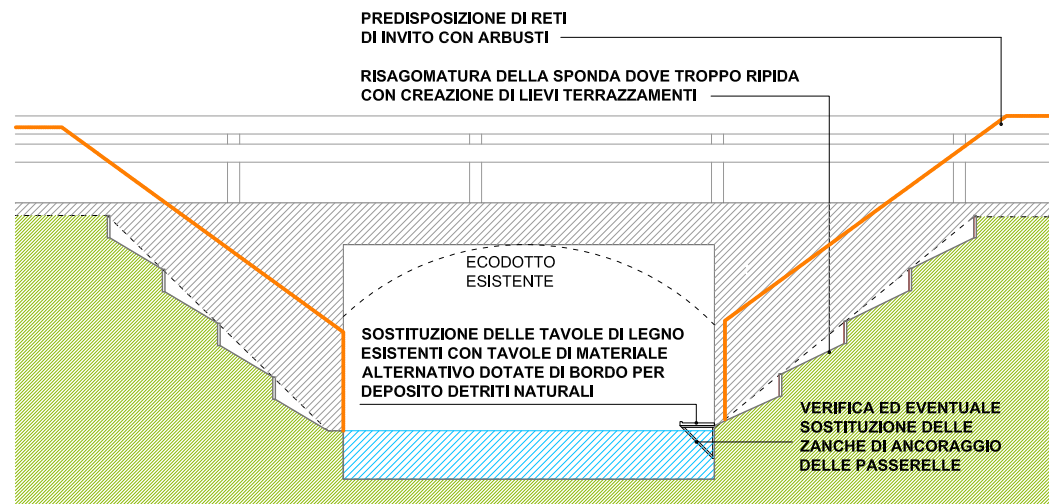


VISTA FRONTALE - SCALA 1:100

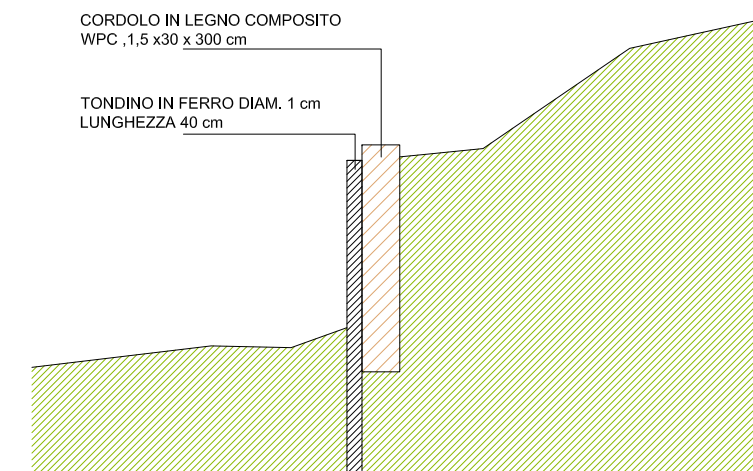
PLANIMETRIA - SCALA 1:100



PROGETTO



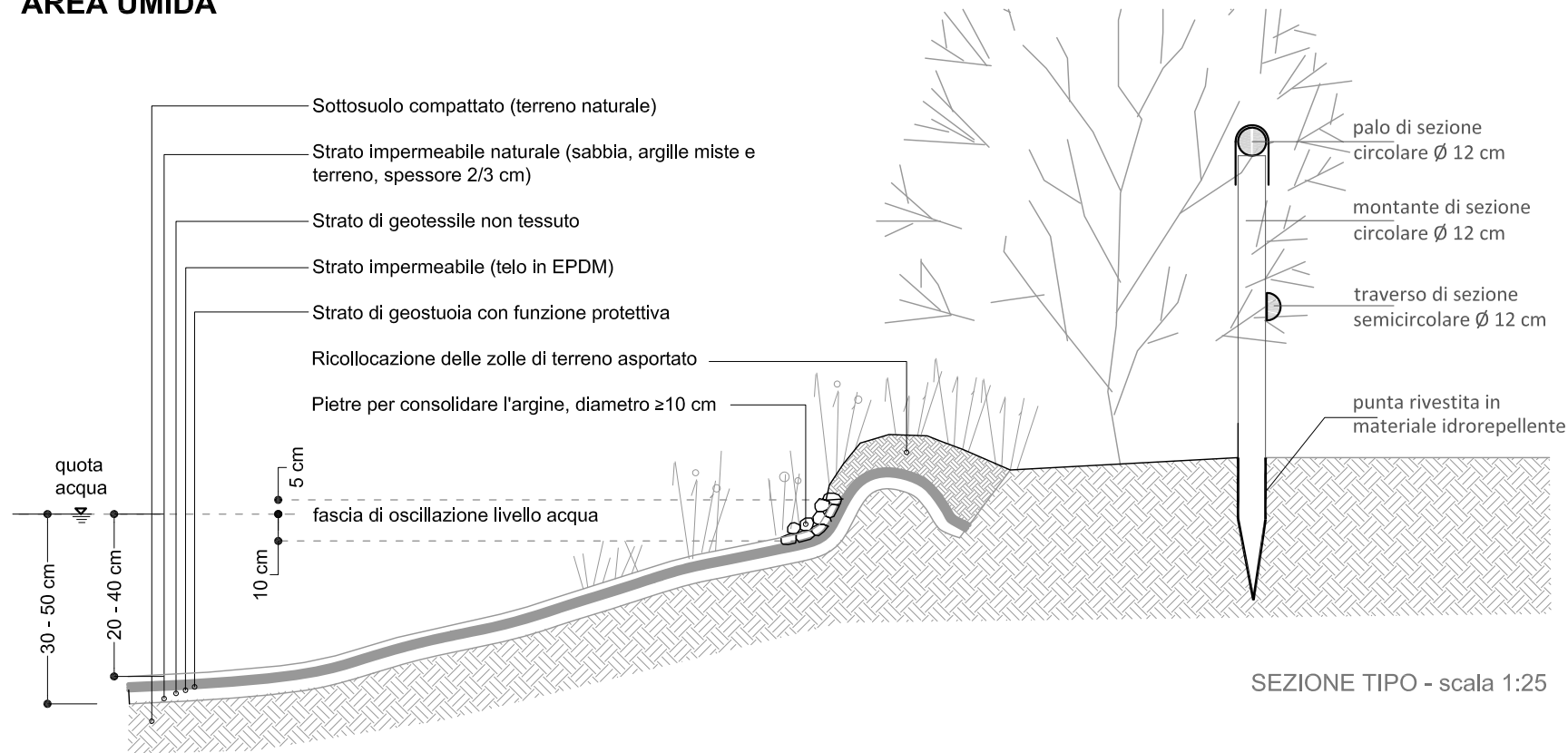
DETTAGLIO GRADONI - SCALA 1:10



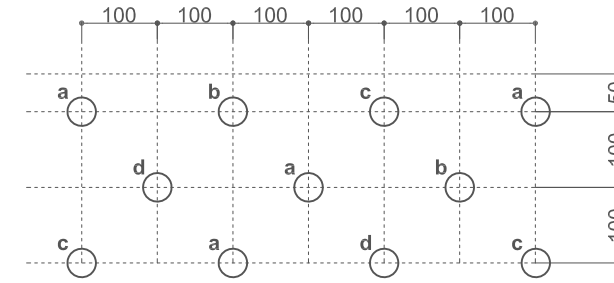
INTERVENTI DI PROGETTO:

- predisposizione di reti di invito all'attraversamento dell'ecodotto (vedi particolare tav. B.2.7)
- messa a dimora di specie arbustive ai lati delle reti (vedi sesto d'impianto tav. B.2.7)
- verifica e manutenzione delle passerelle esistenti per il passaggio della fauna, con sostituzione delle tavole esistenti ammalorate, con doghe in legno composito wpc e con eventuale sostituzione delle zanche in metallo
- risagomatura delle sponde, con formazione di gradoni delimitati da cordoli in legno composito wpc, sostenuti da tondini in ferro infissi nel terreno (ad interasse massimo di 1,50 m)

AREA UMIDA



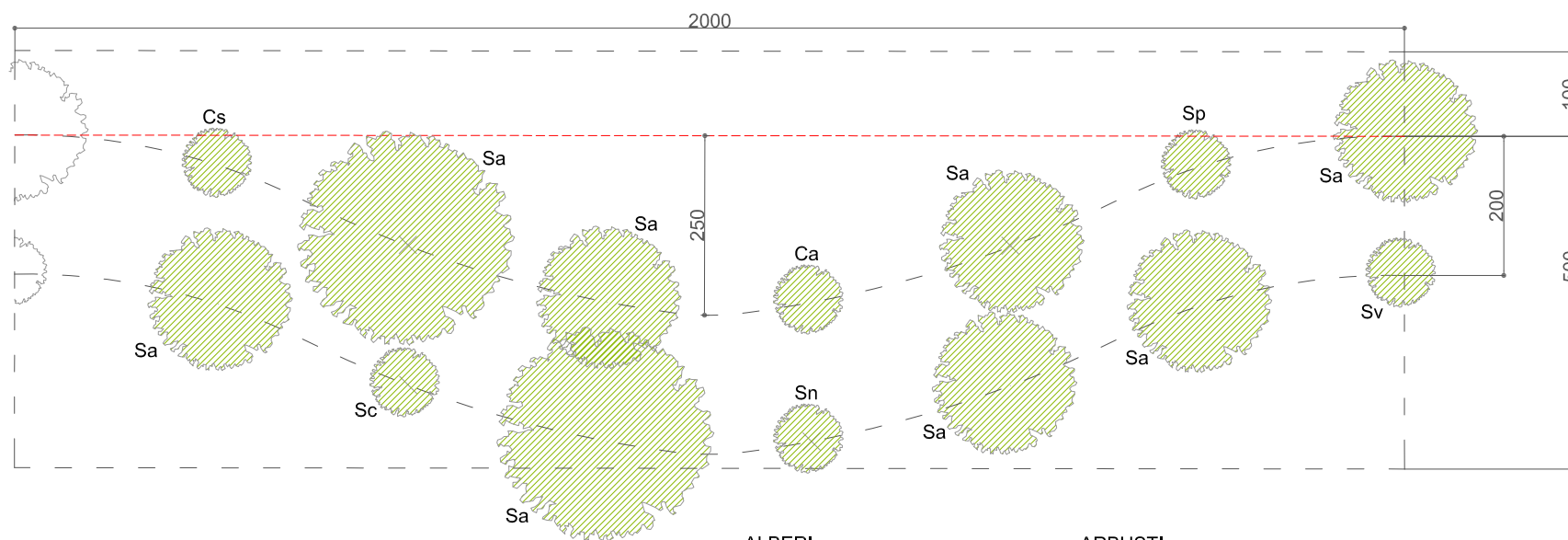
SIEPE ARBUSTIVA



SCHEMA SESTO D'IMPIANTO
 PIANTA E ALZATO
 SCALA 1:100

ARBUSTI
 a) Sanguinello
 b) Biancospino
 c) Evonimo
 d) Prugnolo
Cornus sanguinea
Crataegus monogyna
Euonymus europaeus
Prunus spinosa

RIQUALIFICAZIONE SPONDALE



SCHEMA SESTO D'IMPIANTO
 PIANTA E ALZATO
 SCALA 1:100

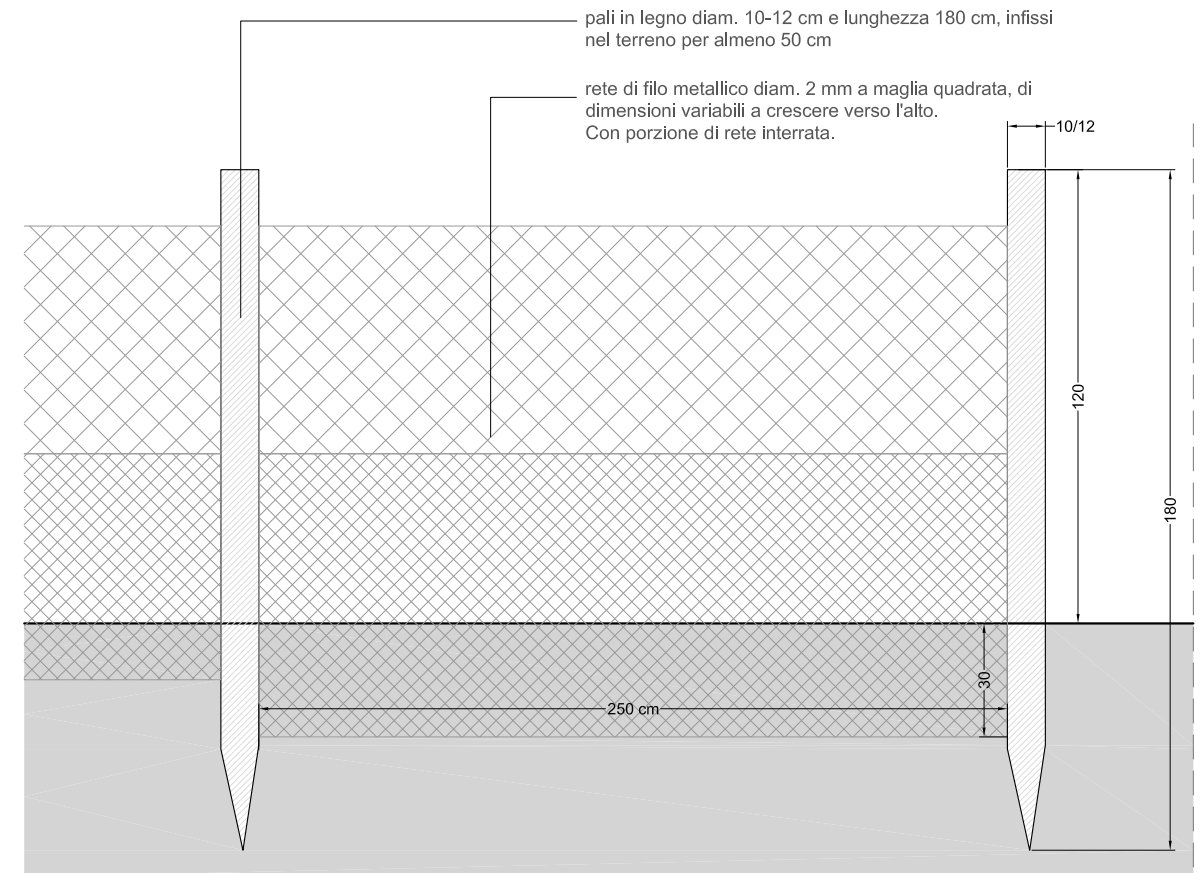
ALBERI
 Sa) Salice bianco *Salix alba*

ARBUSTI
 Ca) Salice bianco
 Sc) Salicene
 Sp) Salice grigio/rosso
 Sv) Salice viminale
 Sn) Sambuco comune
 Cs) Sanguinello

Corylus avellana
Salix caprea
Salix cinerea/purpurea
Salix viminalis
Sambucus nigra
Cornus sanguinea

RETI DI INVITO

ESEMPIO TIPOLOGIA - scala 1:25



B.2 - TORRENTE RIGOSS
 PARTICOLARI COSTRUTTIVI

B.2.7