

CARVICO

SOTTO IL MONTE
GIOVANNI XXIII

CALUSCO

— Confine Ambito da Elaborazioni
Studio di Fattibilità Arco Verde

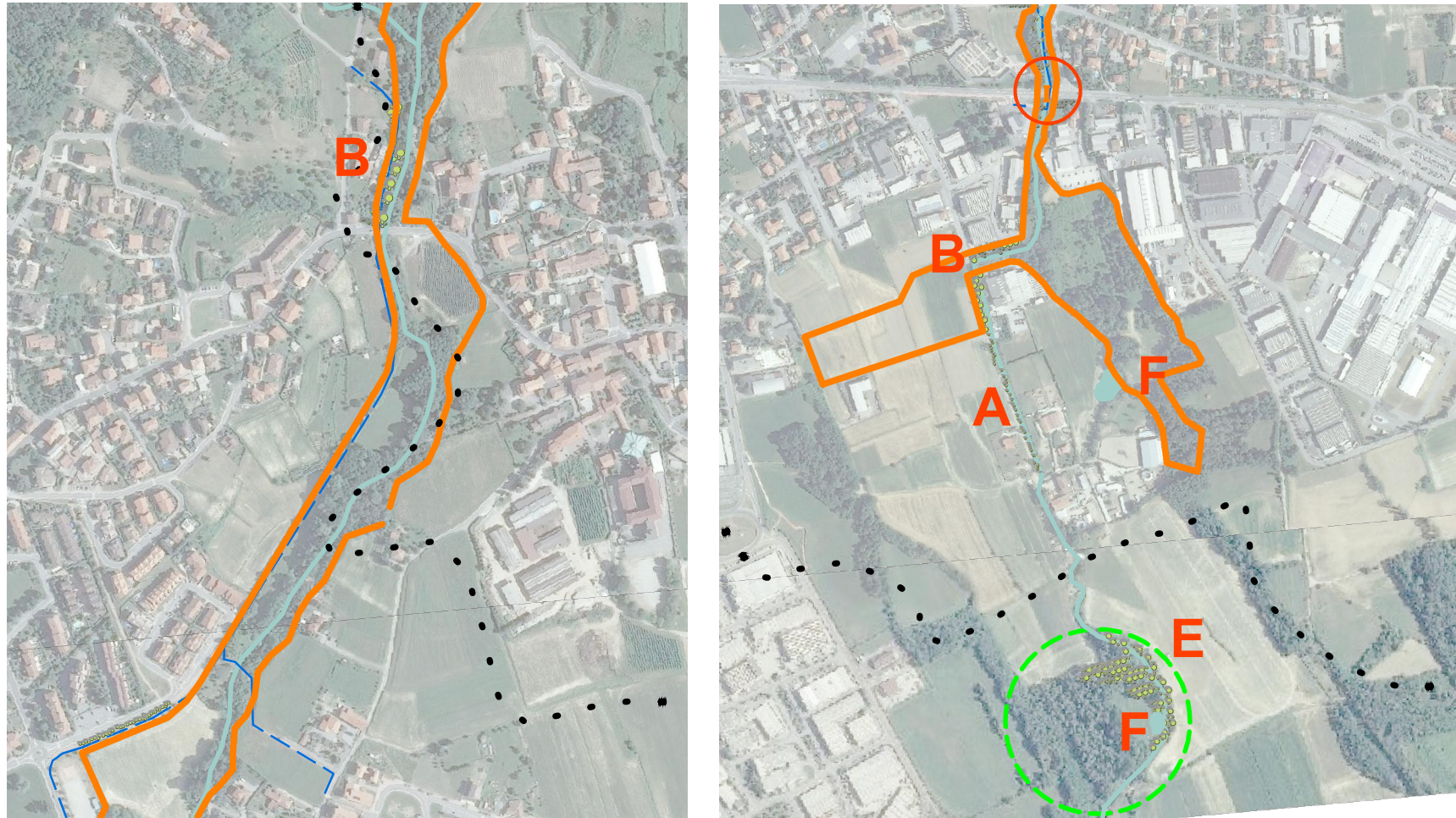
B.1)
TORRENTE GRANDONE

inquadramento progettuale



B.1.1

ESTRATTI PROGETTO PRELIMINARE



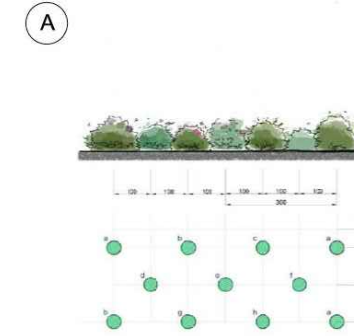
LOCALIZZAZIONE AREE GIA' DISPONIBILI

RAPPRESENTATE IN ROSSO LE PROPRIETA' PUBBLICHE, IN BLU LE PROPRIETA' PRIVATE ED IN GIALLO LE PROPRIETA' GESTITE DA STER

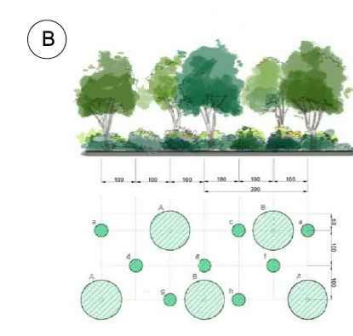


TIPOLOGICI

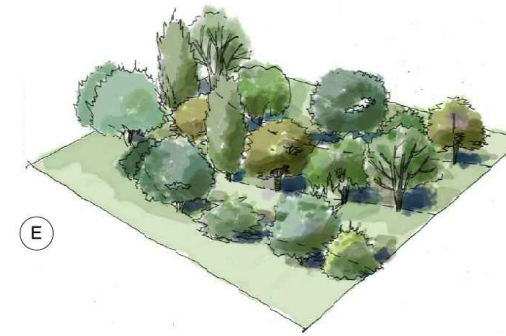
SIEPE ARBUSTIVA



SIEPE MITIGATIVA



AREA BOSCATA



AREA UMIDA



ECODOTTI - SOTTOPASSI

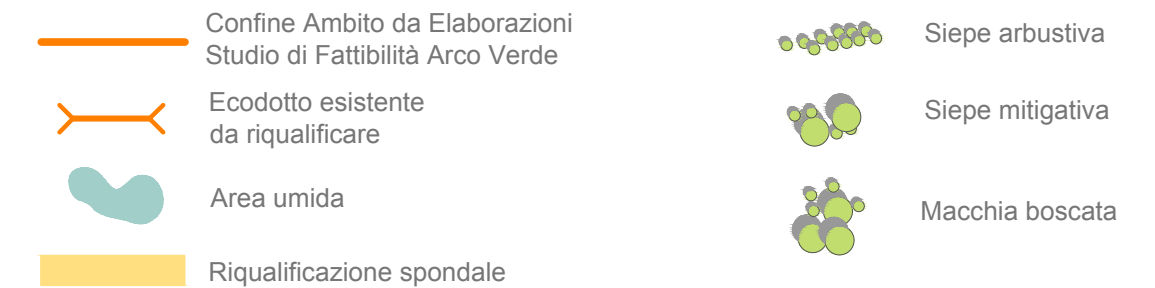


L'intervento illustrato è da applicarsi a sottopassi già esistenti, da riqualificare al fine di garantire una più efficace connessione ecologica.

Una prima tipologia d'intervento consiste nella creazione di una mensola per il passaggio della fauna, nel caso ci si trovi in una situazione di mancanza di spazio per intervenire diversamente o in presenza di alvei e/o corsi d'acqua il cui livello interferirebbe con il passaggio degli animali.

Una seconda opzione è costituita dalla creazione/ristrutturazione di un passaggio inerbato, nel caso ci sia sufficiente spazio disponibile, o in presenza di movimenti di terra già esistenti.

LEGENDA



B.1)
TORRENTE GRANDONE E AREA HIDROGEST
SCHEDE DI SINTESI DEGLI INTERVENTI



B.1.2