

AMBITO SECONDARIO A - TORRENTE GRANDONE

Comuni: Sotto il Monte Giovanni XXIII, Carvico

Enti: PLIS del Monte Canto e del Bedesco

Criticità:

- presenza diffusa di edificato
- SP 167 (strada a medio traffico)

Potenzialità:

- aree boscate lungo il corso del torrente
- fasce boscate del Bedesco

Progetto

Si prevede un potenziamento del ruolo del Torrente Grandone e delle aree ad esso circostanti, come luogo significativo per il passaggio della fauna. In tal senso le opere a verde previste hanno il fine di trasformare i margini rigidi in margini porosi. Una funzione importante potrà essere svolta anche dalla prevista area umida e dalle soluzioni (dissuasori ed ecodotto) pensate per meglio indirizzare il passaggio della fauna stessa.

In dettaglio, si prevede quindi la realizzazione delle seguenti opere:

OPERE A VERDE

- realizzazione di siepe arbustiva
- realizzazione di siepe mitigativa
- realizzazione di filare alberato
- realizzazione di filare alberato singolo con fascia arbustiva

AREE UMIDE

- realizzazione di area umida di grandi dimensioni

DISSUASORI-BARRIERE-ECODOTTI

- fornitura e posa di rete/barriera
- riqualificazione ecodotto esistente per ambiti secondari.

Studio di prefattibilità ambientale

Nel complesso l'intervento non è in contrasto con le indicazioni dei PGT vigenti nei vari comuni coinvolti.

Da un punto di vista ambientale, non è individuabile alcuna ricaduta negativa in relazione all'intervento: per contro, è innegabile il miglioramento che viene apportato non solo alla fruibilità del luogo, ma anche al contesto. Non sono previste opere di particolare impatto né per il cantiere, né per le opere stesse, né per l'esercizio o l'utilizzo di queste.

Prime indicazioni e disposizioni per la stesura dei piani di sicurezza

Si espongono alcuni elementi generali e specifici che faranno parte della redazione del piano della sicurezza, secondo quanto prescritto dal D. Lgs. N. 81/2008 e successive modifiche ed integrazioni.

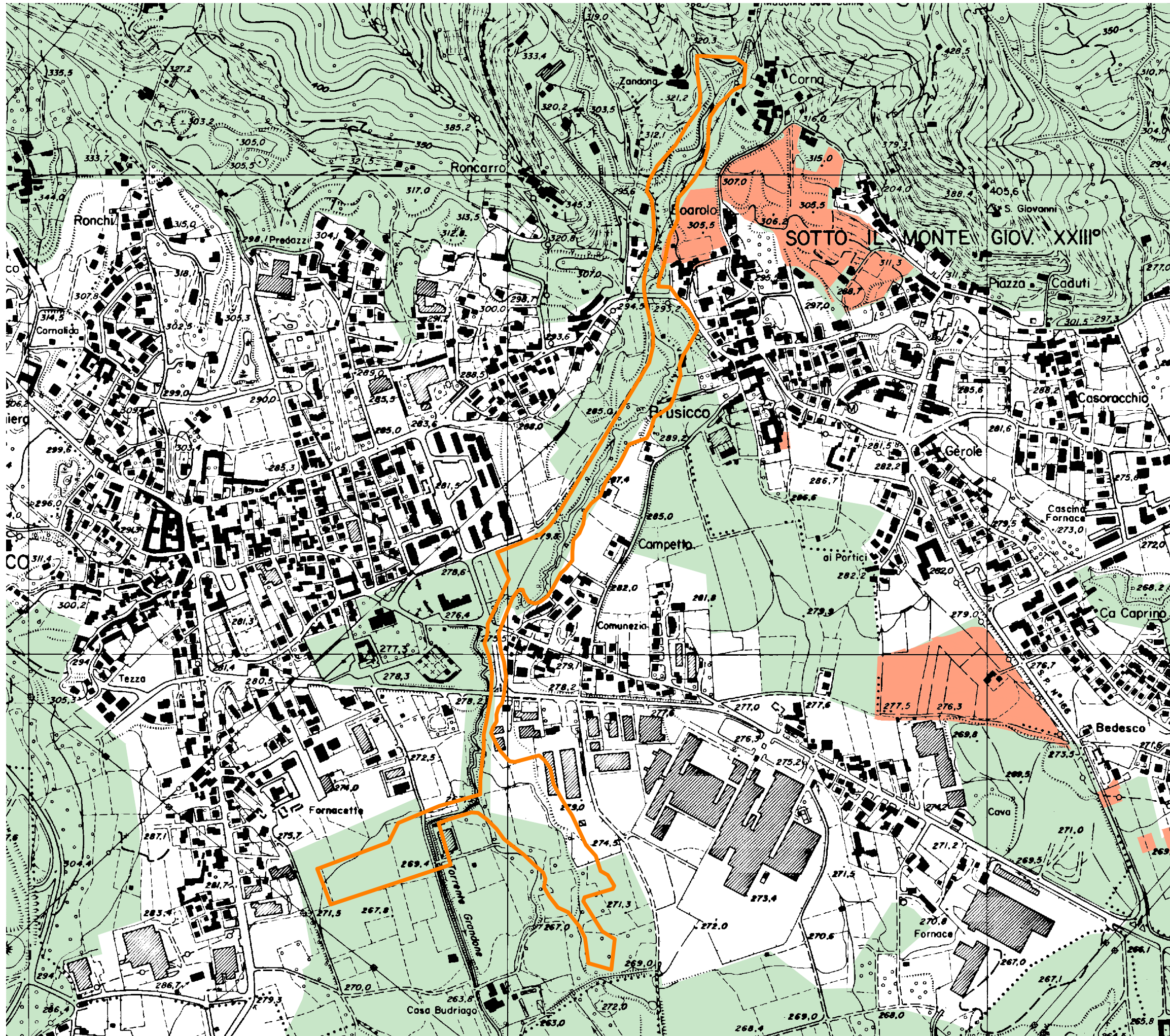
Nello specifico, il piano per la sicurezza conterrà indicazioni in ordine a:

- lavorazioni e loro descrizioni: analisi in ordine cronologico delle diverse fasi lavorative;
- mansioni e loro descrizioni: elenco e descrizione delle mansioni presenti nelle singole fasi lavorative;
- prevenzione ambientale e personale: misure preventive di igiene ambientale e protezione personale;
- norme di buona tecnica e consigli operativi: norme di buona tecnica finalizzate alla prevenzione e sicurezza nei cantieri.

Infine, particolare attenzione dovrà essere posta alla presenza di qualsiasi tipologia di impianti (aerei o interrati) che

dovessero risultare localizzati nelle vicinanze dell'area di cantiere.

Per approfondimenti relativi alle analisi condotte sull'ambito si rimanda alle relazioni specialistiche della Parte A.



LEGENDA

- Rete Natura 2000
- Parchi Regionali
- PLIS
- Ambiti di trasformazione
- Aree di trasformazione
- Aree non soggette a trasformazione

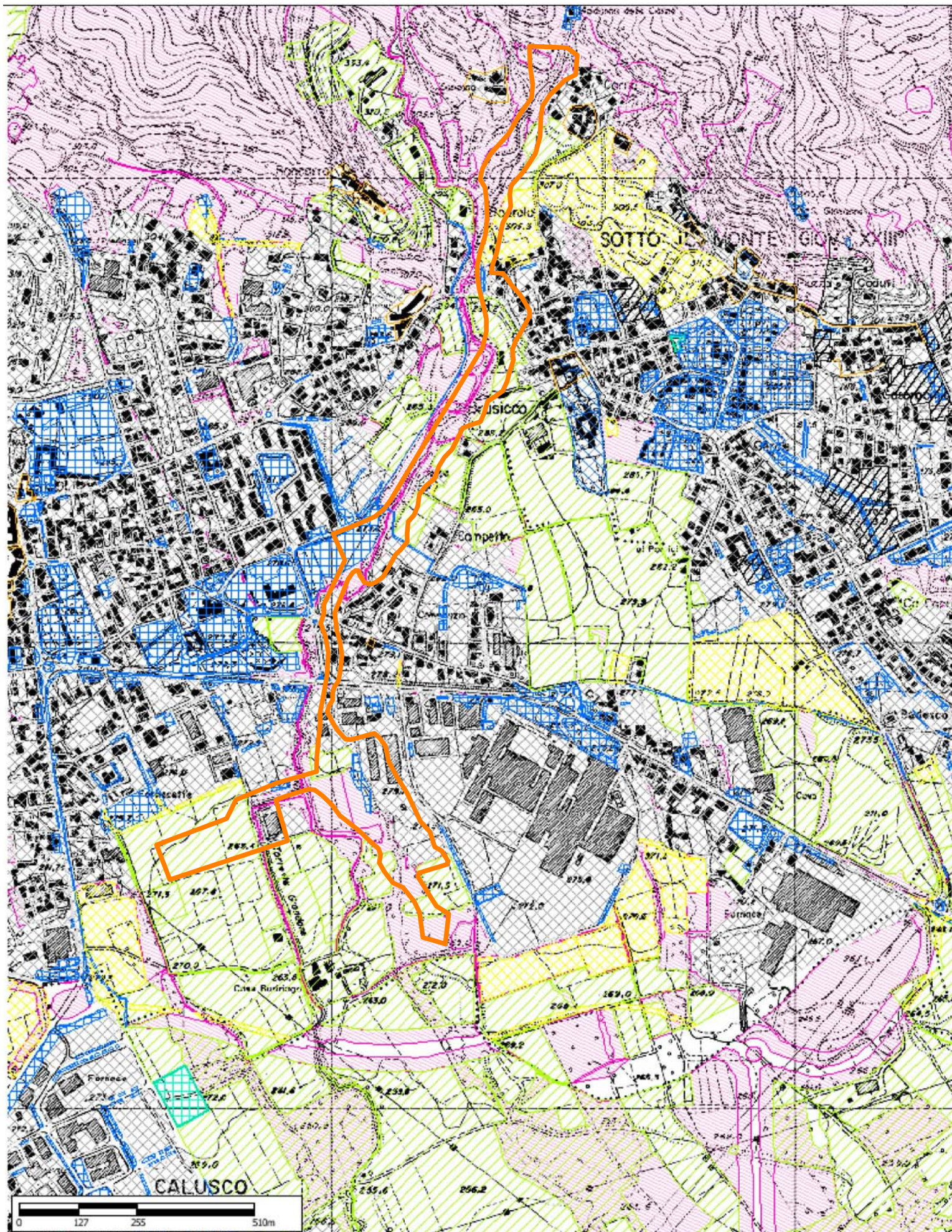
AMBITO SECONDARIO A
TORRENTE GRANDONE

INQUADRAMENTO









scala 1:8000

A.IN.2



LEGENDA

- Modalità attuative
-  Nuclei di antica formazione
 -  Ambiti di trasformazione
 -  Aree di valore paesaggistico-ambientale ed ecologico puntuali
- Beni storico-culturali esistenti
-  Servizi di livello comunale esistenti e in progetto
 -  Servizi di livello sovcomunale esistenti e in progetto
 -  Impianti di livello comunale e sovcomunale esistenti
 -  Impianti di livello comunale e sovcomunale in progetto
 -  Aree non soggette a trasformazione urbanistica
 -  Aree agricole
 -  Aree a rischio di compromissione o degrado
 -  Ambiti del tessuto urbano consolidato
 -  Aree urbanizzate
 -  Aree di valore paesaggistico-ambientale ed ecologico

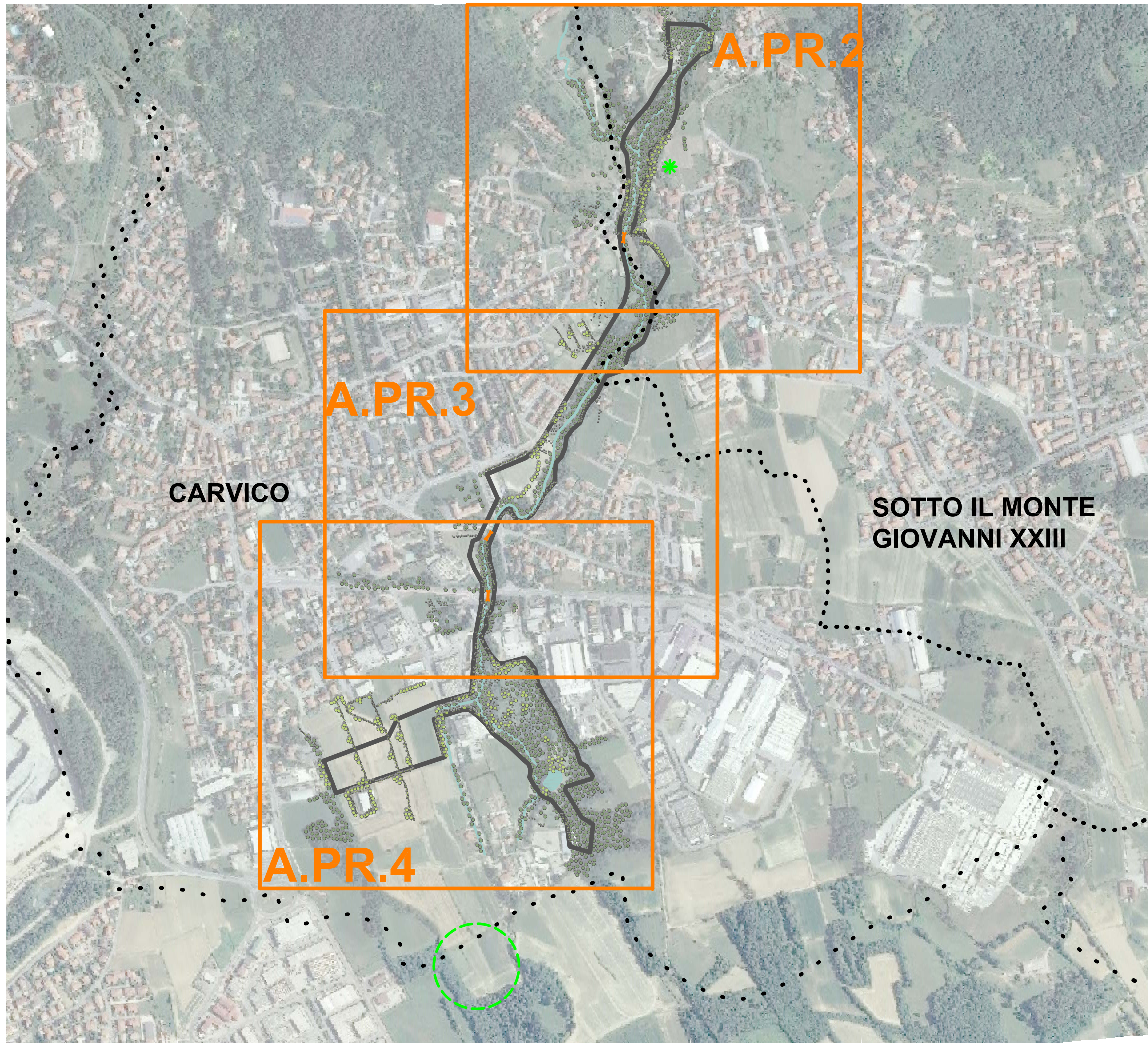
AMBITO SECONDARIO A
TORRENTE GRANDONE

ESTRATTI PGT

scala 1:10000



A.IN.3



LEGENDA

-  Confini comunali
-  Perimetro ambito
-  Ecodotto esistente da riqualificare
-  Vegetazione esistente
-  Siepe arbustiva
-  Siepe mitigativa
-  Filare alberato
-  Filare alberato singolo con fascia arbustiva
-  Macchia boscata
-  Vigneto/frutteto
-  Area di trasformazione
-  Area umida
-  Aree con prescrizioni: v. quadro di riferimento
-  Interventi specifici: progetto collaterale Aula Ambientale "Porta del Bedesco"

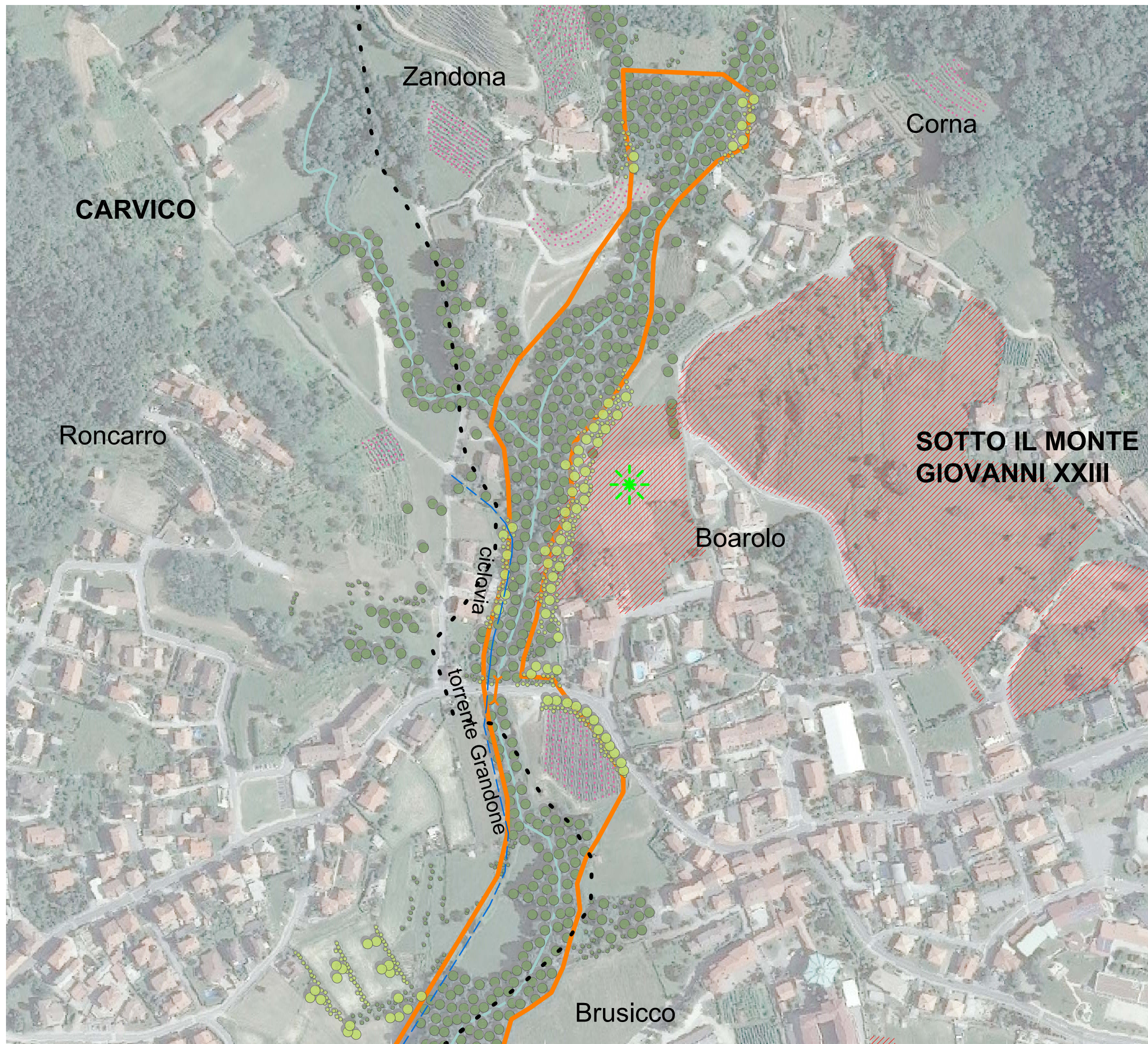
CARVICO

SOTTO IL MONTE GIOVANNI XXIII

AMBITO SECONDARIO A TORRENTE GRANDONE

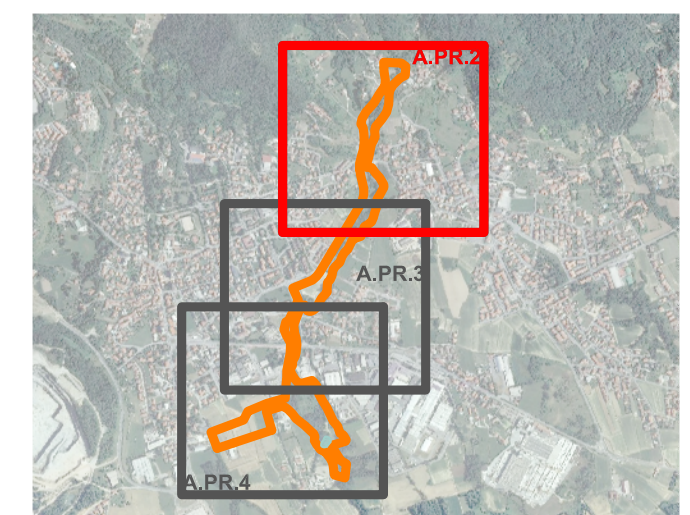
PROGETTO
 Quadro d'unione planimetria **A.PR.1**





LEGENDA

-  Confini comunali
-  Perimetro ambito
-  Ecodotto esistente da riqualificare
-  Vegetazione esistente
-  Siepe arbustiva
-  Siepe mitigativa
-  Filare alberato
-  Filare alberato singolo con fascia arbustiva
-  Macchia boscata
-  Vigneto/frutteto
-  Area di trasformazione
-  Aree con prescrizioni: area di trasformazione



AMBITO SECONDARIO A
 PROGETTO
 planimetria
 scala 1:3000

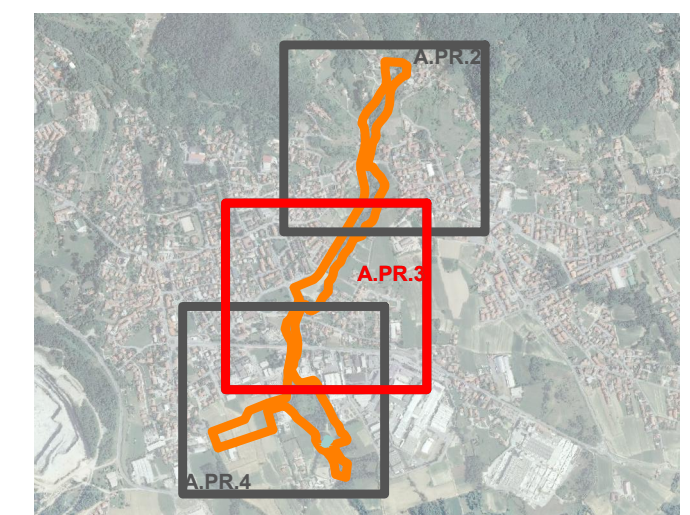


A.PR.2



LEGENDA

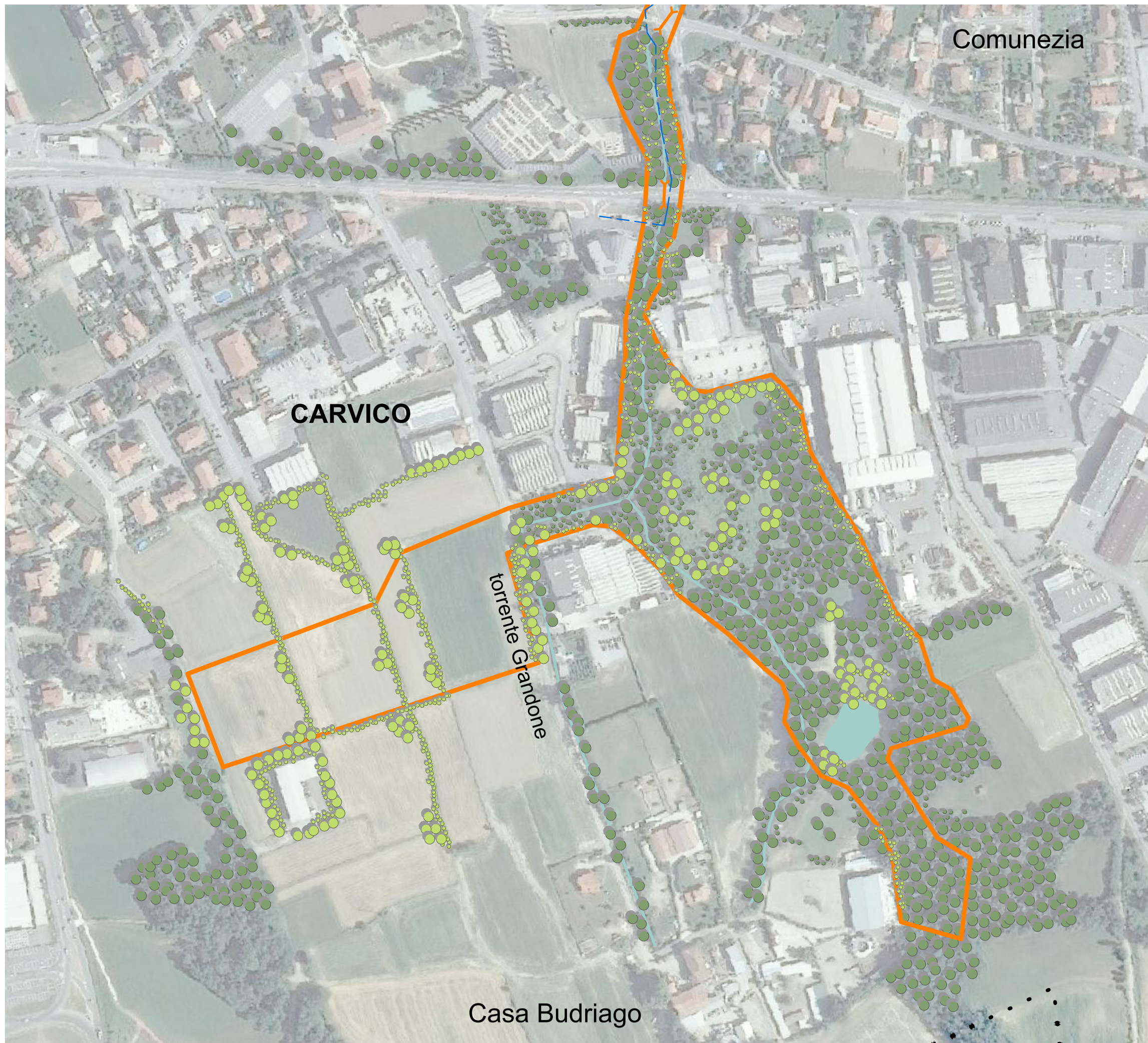
-  Confini comunali
-  Perimetro ambito
-  Ecodotto esistente da riqualificare
-  Vegetazione esistente
-  Siepe arbustiva
-  Siepe mitigativa
-  Filare alberato
-  Filare alberato singolo con fascia arbustiva
-  Macchia boscata
-  Vigneto/frutteto
-  Area di trasformazione



AMBITO SECONDARIO A
ELEMENTI PAESISTICI
planimetria
scala 1:3000

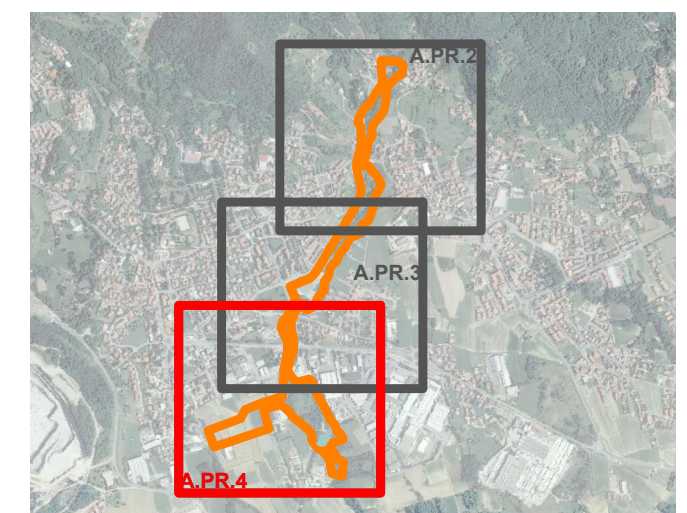


A.PR.3



LEGENDA

-  Confini comunali
-  Perimetro ambito
-  Ecodotto esistente da riqualificare
-  Vegetazione esistente
-  Siepe arbustiva
-  Siepe mitigativa
-  Filare alberato
-  Filare alberato singolo con fascia arbustiva
-  Macchia boscata
-  Vigneto/frutteto
-  Area di trasformazione
-  Area umida



AMBITO SECONDARIO A
ELEMENTI PAESISTICI
planimetria
scala 1:3000



A.PR.4