

ALME'

PALADINA

SORISOLE

— Confine Ambito da Elaborazioni  
Studio di Fattibilità Arco Verde

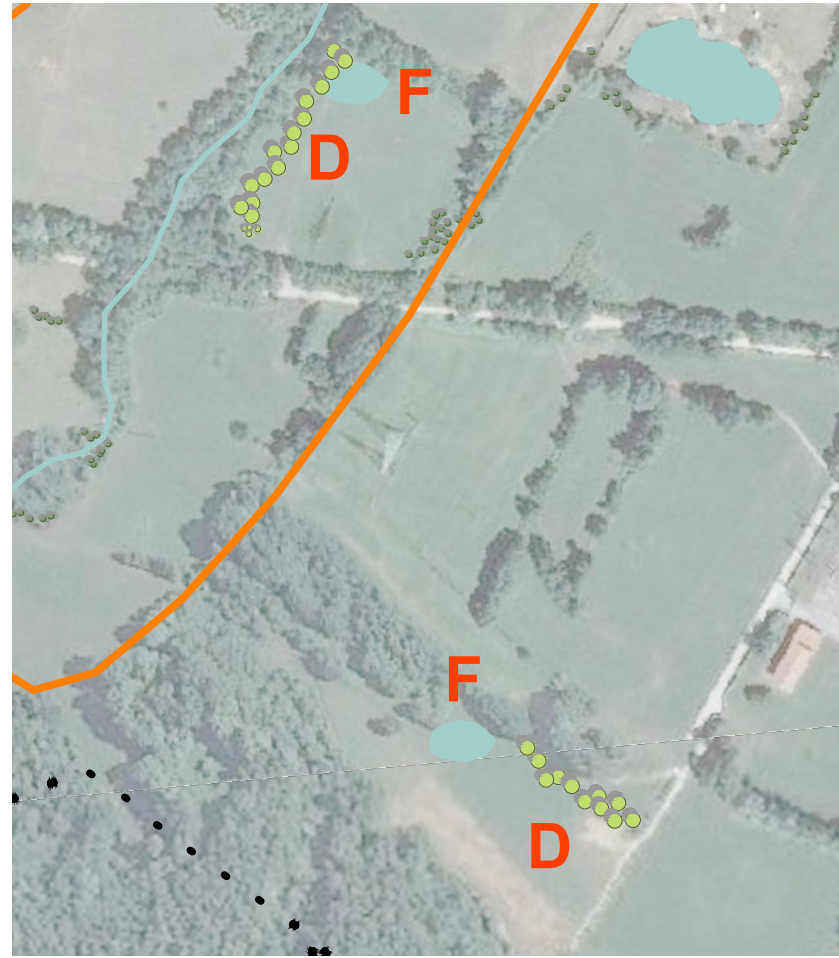
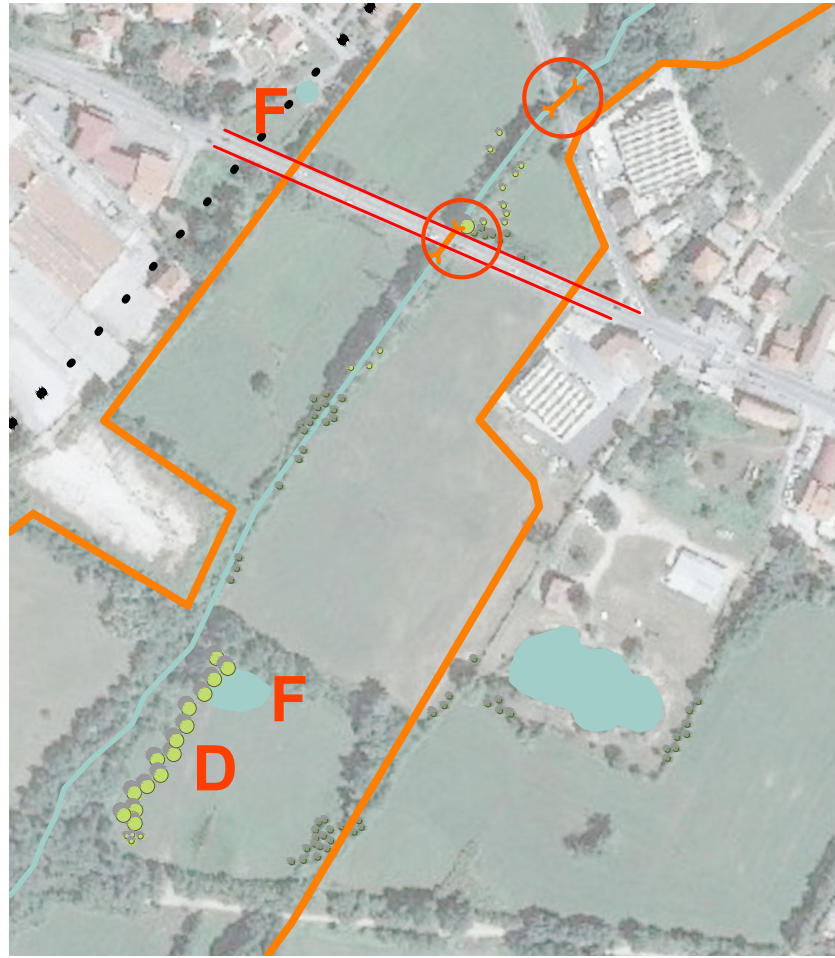
B.2)  
VALLE DEL RIGOSS

inquadramento progettuale



B.2.1

## ESTRATTI PROGETTO PRELIMINARE

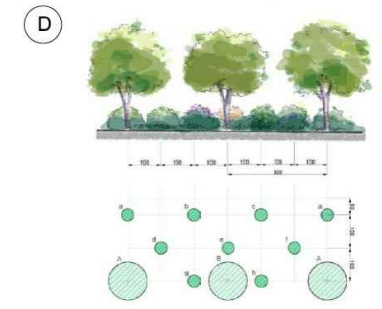


## TIPOLOGICI

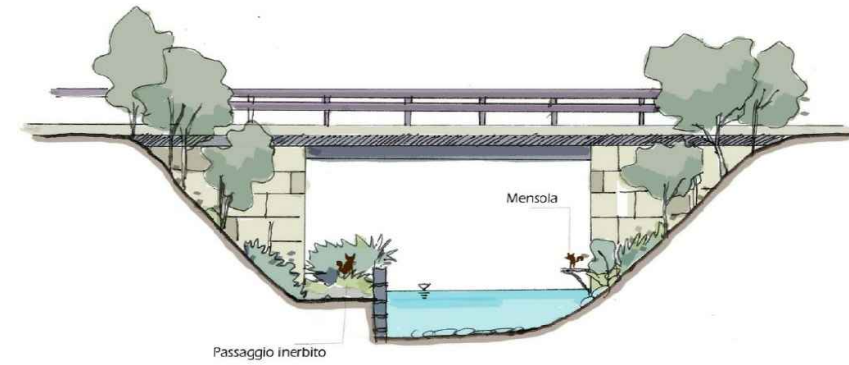
### AREA UMIDA



### FILARE ALBERATO SINGOLO CON FASCIA ARBUSTIVA



### ECODOTTI - SOTTOPASSI



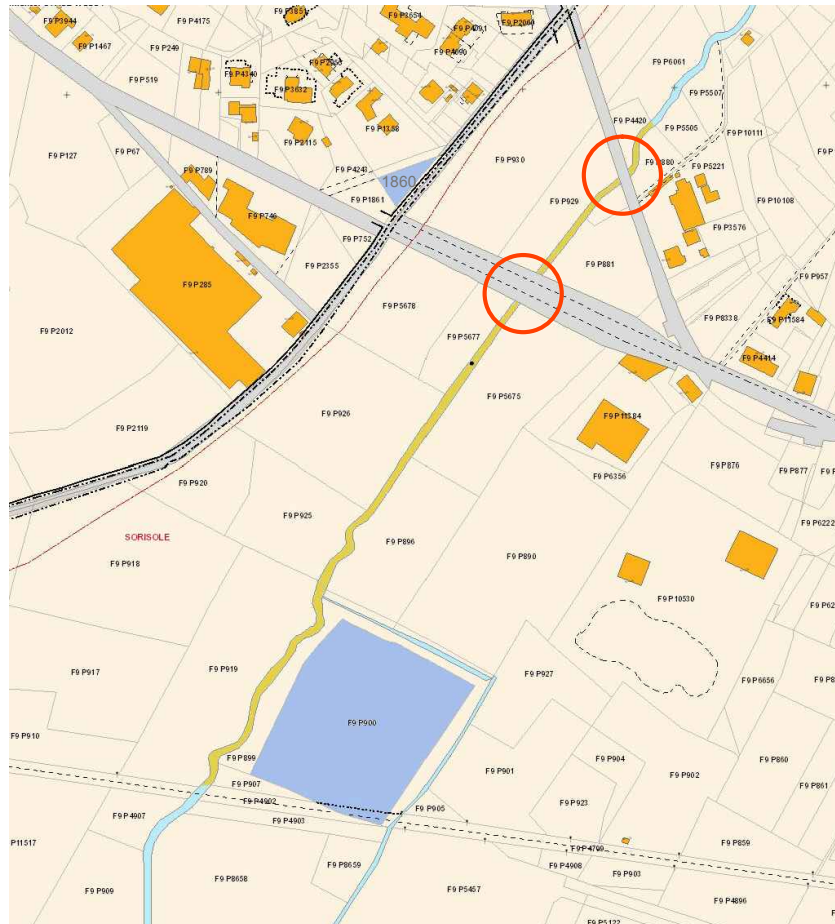
L'intervento illustrato è da applicarsi a sottopassi già esistenti, da riqualificare al fine di garantire una più efficace connessione ecologica.

Una prima tipologia d'intervento consiste nella creazione di una mensola per il passaggio della fauna, nel caso ci si trovi in una situazione di mancanza di spazio per intervenire diversamente o in presenza di alvei e/o corsi d'acqua il cui livello interferirebbe con il passaggio degli animali.





Una seconda opzione è costituita dalla creazione/sistemazione di un passaggio inerbato, nel caso ci sia sufficiente spazio disponibile, o in presenza di movimenti di terra già esistenti.

## LOCALIZZAZIONE AREE GIÀ DISPONIBILI

RAPPRESENTATE IN ROSSO LE PROPRIETÀ PUBBLICHE, IN BLU LE PROPRIETÀ PRIVATE ED IN GIALLO LE PROPRIETÀ GESTITE DA STER



## LEGENDA

-  Confine Ambito da Elaborazioni Studio di Fattibilità Arco Verde
-  Ecodotto esistente da riqualificare
-  Area umida
-  Riqualificazione spondale



Filare alberato singolo con fascia arbustiva

B.2)  
TORRENTE RIGOSS  
SCHEDA DI SINTESI DEGLI INTERVENTI



B.2.2