

AMBITO SECONDARIO D: VALLE DEL RIGOSS

Comuni: Sorisole (Almè e Villa d'Almè esterni all'ambito ma potrebbero essere coinvolti)

Enti: Parco Regionale di Colli di Bergamo

Criticità:

- SS 470 (strada a forte traffico)
- progetto e svincolo variante SS 470
- progetto tramvia

Potenzialità:

- corso del torrente Rigoss (reticolo primario)
- varco prioritario della RER
- aree agricole di scarso valore produttivo adiacenti al corso del torrente

Progetto

La valle del Rigoss presenta alcuni margini rigidi, tra i quali i principali sono, in realtà, quelli futuri legati alla variante della SS 470, in previsione. E' quindi necessario prevedere opere che mitighino la rigidità dei margini negativi (sia esistenti che futuri). E' necessario inoltre migliorare la circolazione della fauna in questo ambito che presenta una rete di carrarecce: questi elementi (già di per sé significativi in quanto segni superstiti di un paesaggio storico), presentano un ruolo di interesse ecotonale, che in paesaggi agricoli possono favorire un aumento di biodiversità locale con creazione di nicrohabitat differenti (fasci arborea, fascia arbustiva, aree a prato) imperniati sulla loro trama.

Si prevede quindi la realizzazione delle seguenti opere:

OPERE A VERDE

- realizzazione di siepe arbustiva
- realizzazione di filare alberato singolo con fascia arbustiva

AREE UMIDE

- realizzazione di area umida di grandi dimensioni

DISSUASORI-BARRIERE-ECODOTTI

- fornitura e posa di rete/barriera
- riqualificazione ecodotto esistente per ambiti secondari.

Studio di prefattibilità ambientale

Nel complesso l'intervento non è in contrasto con le indicazioni dei PGT vigenti nei vari comuni coinvolti.

Da un punto di vista ambientale, non è individuabile alcuna ricaduta negativa in relazione all'intervento: per contro, è innegabile il miglioramento che viene apportato non solo alla fruibilità del luogo, ma anche al contesto. Non sono previste opere di particolare impatto né per il cantiere, né per le opere stesse, né per l'esercizio o l'utilizzo di queste.

Prime indicazioni e disposizioni per la stesura dei piani di sicurezza

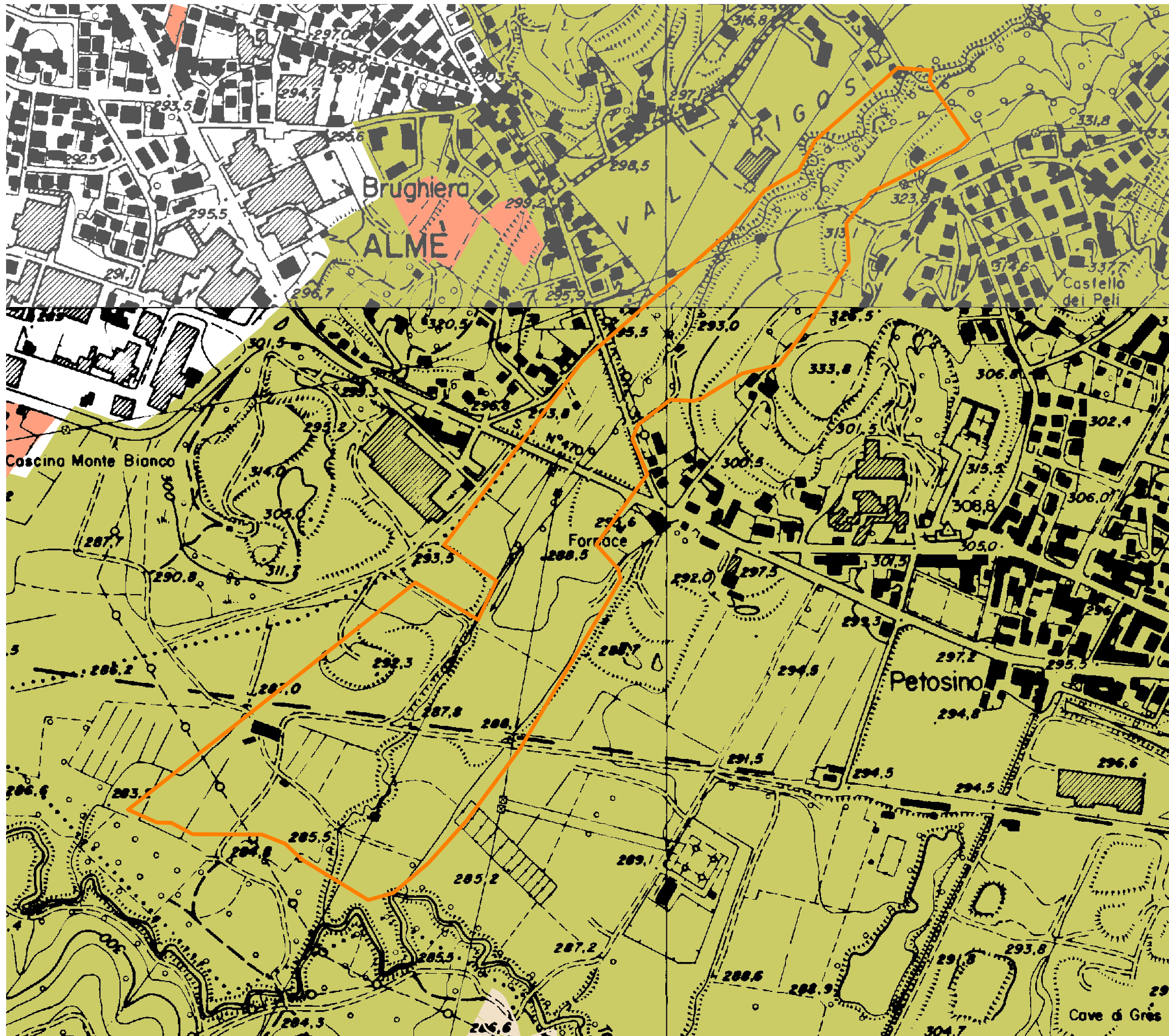
Si espongono alcuni elementi generali e specifici che faranno parte della redazione del piano della sicurezza, secondo quanto prescritto dal D. Lgs. N. 81/2008 e successive modifiche ed integrazioni.

Nello specifico, il piano per la sicurezza conterrà indicazioni in ordine a:

- lavorazioni e loro descrizioni: analisi in ordine cronologico delle diverse fasi lavorative;
- mansioni e loro descrizioni: elenco e descrizione delle mansioni presenti nelle singole fasi lavorative;

- prevenzione ambientale e personale: misure preventive di igiene ambientale e protezione personale;
 - norme di buona tecnica e consigli operativi: norme di buona tecnica finalizzate alla prevenzione e sicurezza nei cantieri.
- Infine, particolare attenzione dovrà essere posta alla presenza di qualsiasi tipologia di impianti (aerei o interrati) che dovessero risultare localizzati nelle vicinanze dell'area di cantiere.

Per approfondimenti relativi alle analisi condotte sull'ambito si rimanda alle relazioni specialistiche della Parte A.



LEGENDA

- Rete Natura 2000
- Parchi Regionali
- PLIS
- Aree di trasformazione
- Aree di trasformazione
- Aree non soggette a trasformazione

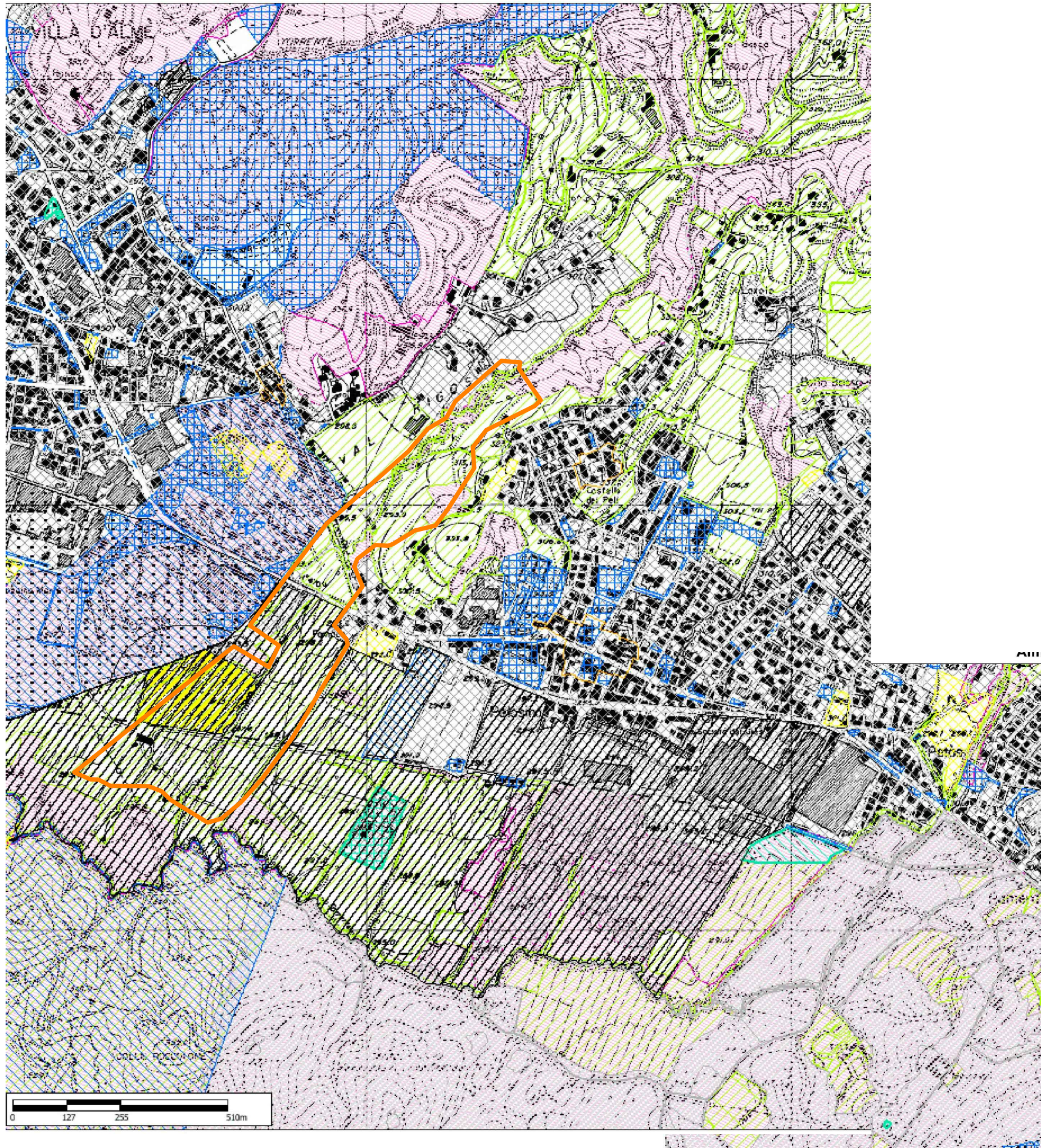
AMBITO SECONDARIO D
VALLE DEL RIGOSS

INQUADRAMENTO













scala 1:5000

D.IN.2



LEGENDA

- Modalità attuative
-  Nuclei di antica formazione
 -  Ambiti di trasformazione
 -  Aree di valore paesaggistico-ambientale ed ecologico puntuali
- Beni storico-culturali esistenti
-  Servizi di livello comunale esistenti e in progetto
 -  Servizi di livello sovcomunale esistenti e in progetto
 -  Impianti di livello comunale e sovcomunale esistenti
 -  Impianti di livello comunale e sovcomunale in progetto
 -  Aree non soggette a trasformazione urbanistica
 -  Aree agricole
 -  Aree a rischio di compromissione o degrado
 -  Ambiti del tessuto urbano consolidato
 -  Aree urbanizzate
 -  Aree di valore paesaggistico-ambientale ed ecologico

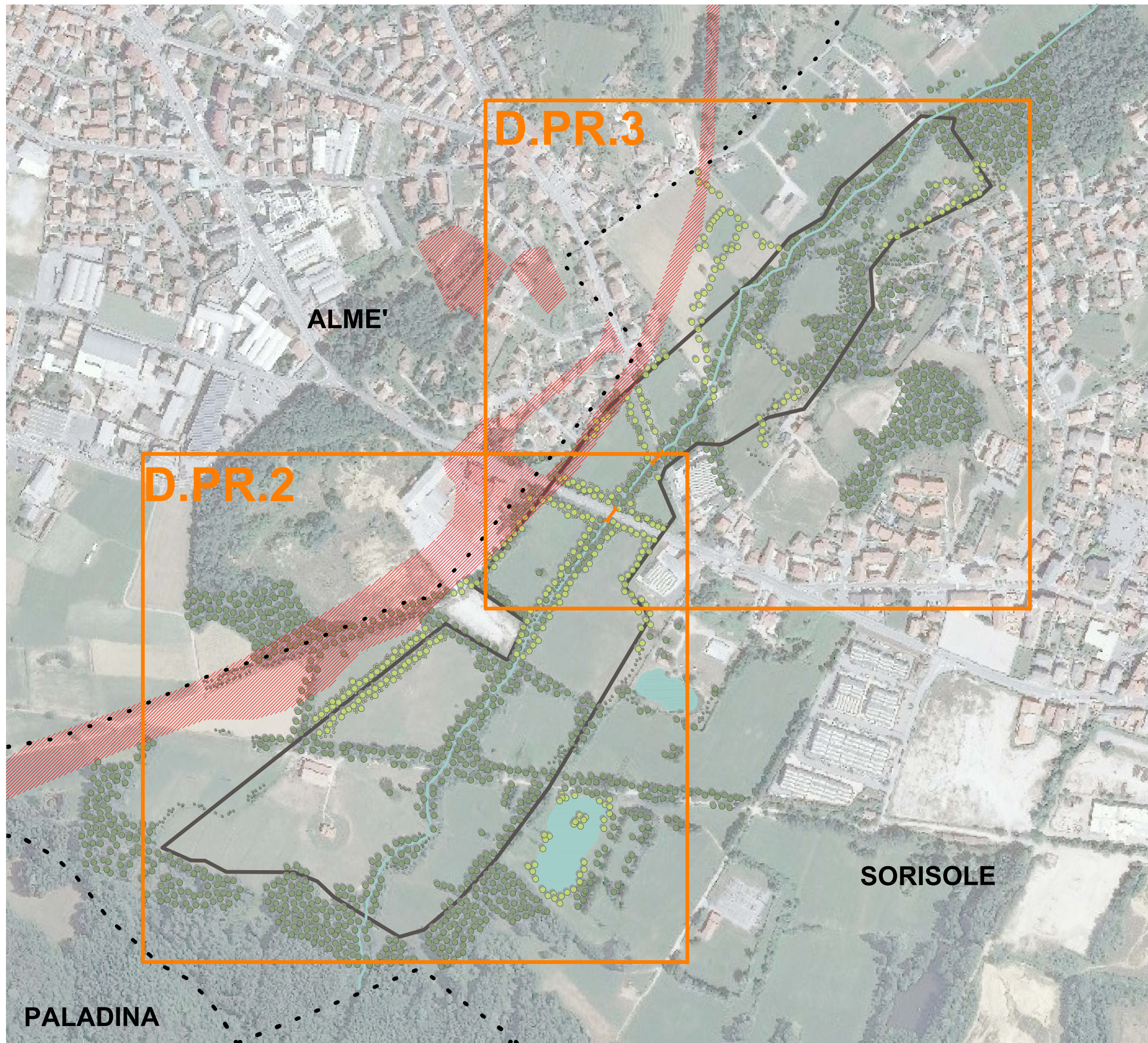
AMBITO SECONDARIO D
VALLE DEL RIGOSS

ESTRATTI PGT

scala 1:10000

D.IN.3





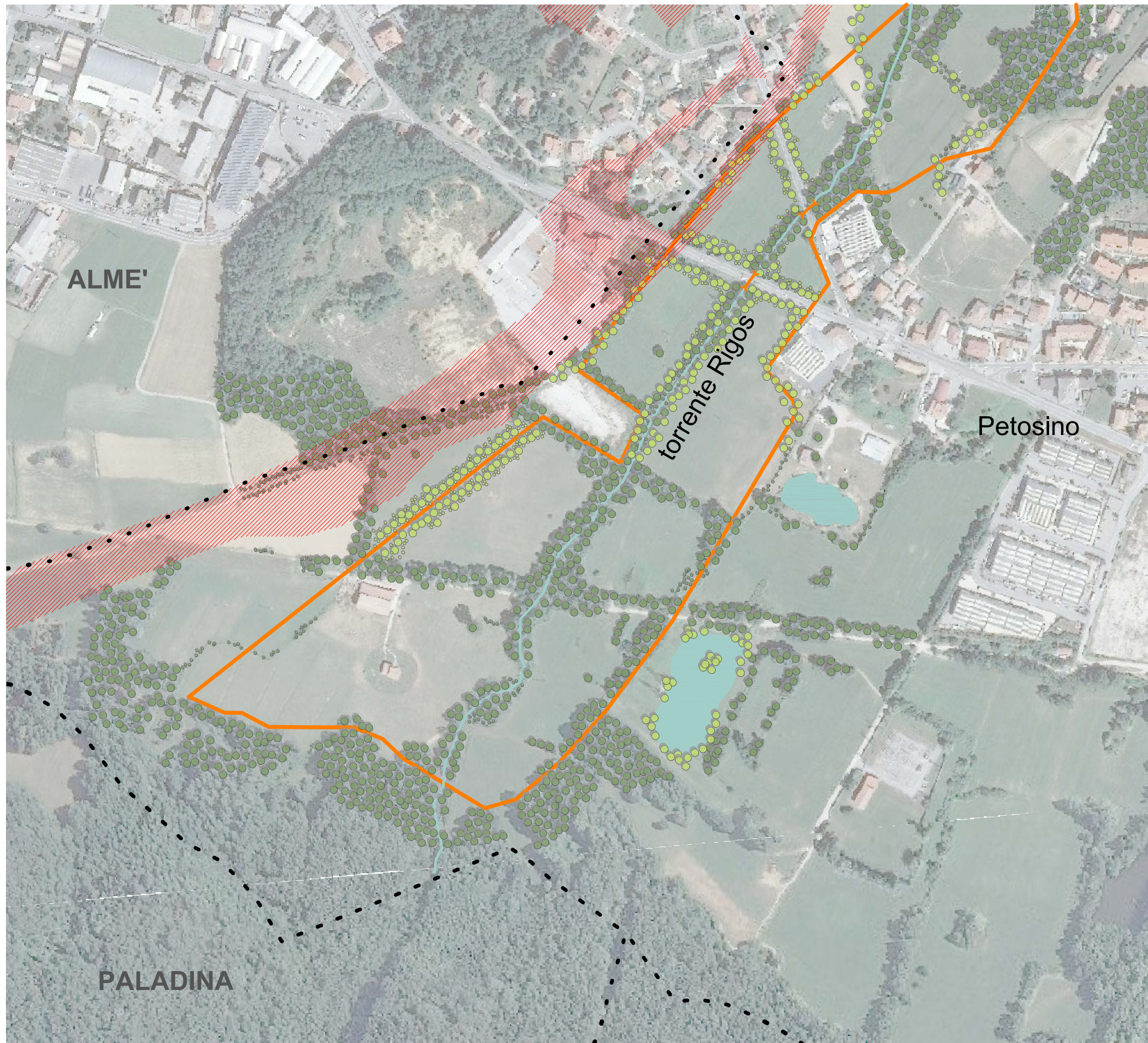
LEGENDA

-  Confini comunali
-  Perimetro ambito
-  Ecodotto esistente da riqualificare
-  Vegetazione esistente
-  Siepe arbustiva
-  Siepe mitigativa
-  Filare alberato
-  Macchia boscata
-  Area di trasformazione

AMBITO SECONDARIO D
VALLE DEL RIGOSS

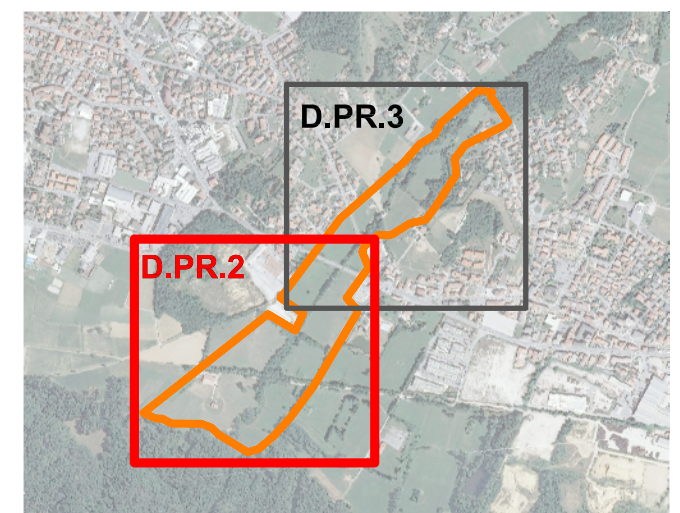
PROGETTO
Quadro d'unione
planimetria **D.PR.1**





LEGENDA

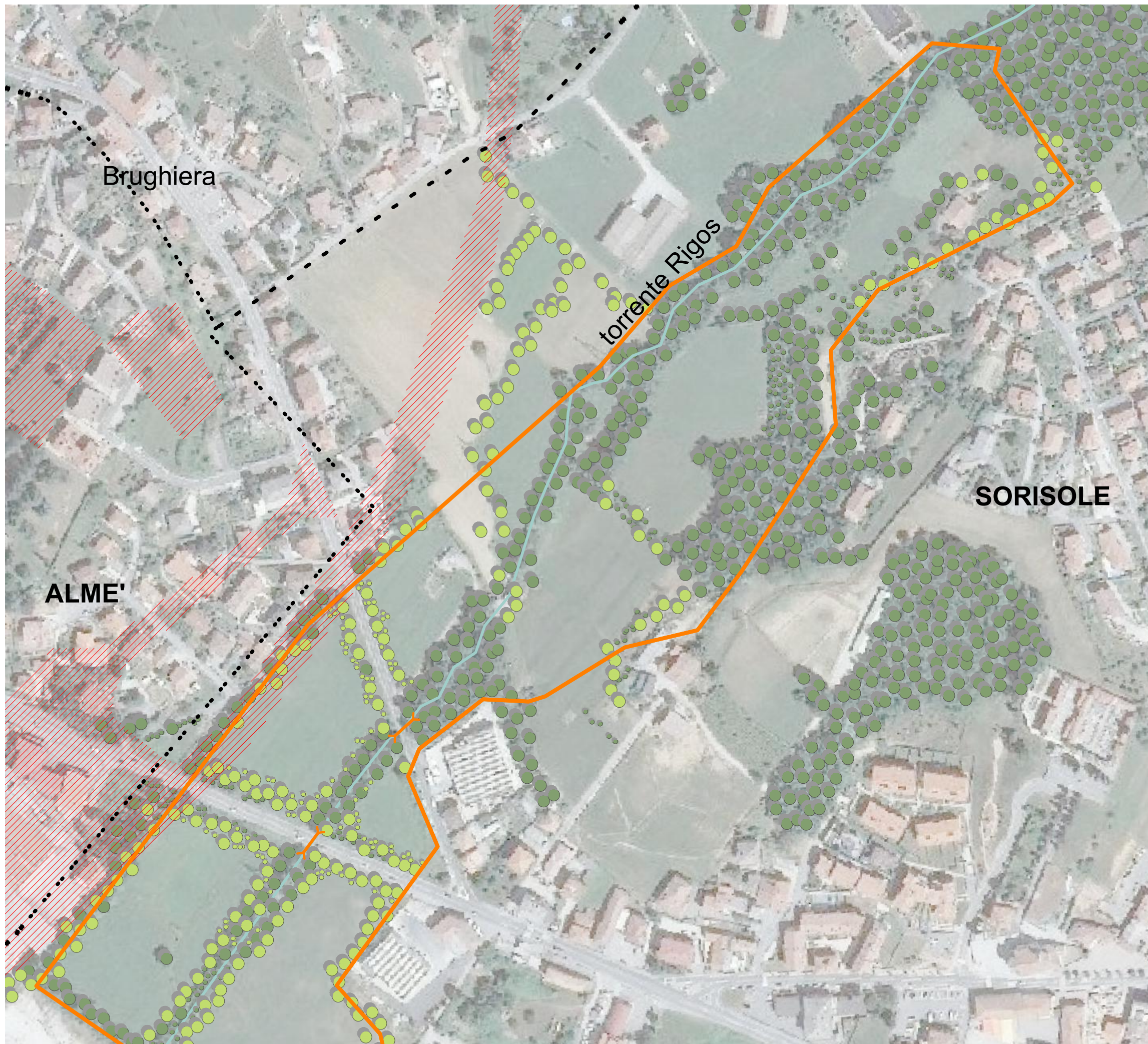
-  Confini comunali
-  Perimetro ambito
-  Ecodotto esistente da riqualificare
-  Vegetazione esistente
-  Siepe arbustiva
-  Siepe mitigativa
-  Filare alberato
-  Macchia boscata
-  Area di trasformazione



AMBITO SECONDARIO D
 PROGETTO
 planimetria
 scala 1:2500

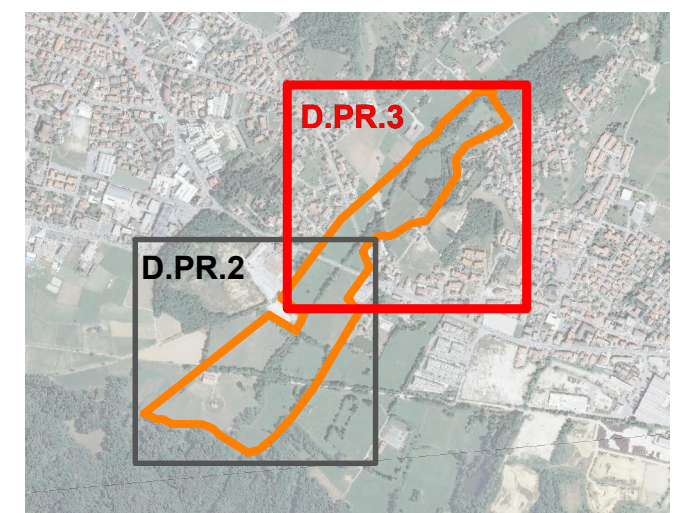


D.PR.2



LEGENDA

-  Confini comunali
-  Perimetro ambito
-  Ecodotto esistente da riqualificare
-  Vegetazione esistente
-  Siepe arbustiva
-  Siepe mitigativa
-  Filare alberato
-  Macchia boscata
-  Area di trasformazione



AMBITO SECONDARIO D
 PROGETTO
 planimetria
 scala 1:2500



D.PR.3