

## **AMBITO SECONDARIO C: VALLE IMAGNA**

**Comuni:** Ubiale Clanezzo, Strozza

**Enti:** CM Valle Imagna

**Criticità:**

– percorso ciclopedonale lungo il canale enel con scarsa attenzione alle problematiche ambientali

**Potenzialità:**

– ambito in gran parte boscato

**Progetto**

La funzione dell'ambito attestato lungo il torrente Imagna, caratterizzato da una connotazione positiva legata alla sua natura di ambito prevalentemente boscato, va potenziata con opportuni interventi. Lo scopo è difendere il corridoio ecologico con un trattamento dei margini boscati, in corrispondenza dei tratti in cui gli elementi tra loro incompatibili (ad esempio: edificato/torrente) sono più vicini.

Le opere previste sono quindi:

**OPERE A VERDE**

- realizzazione di siepe arbustiva
- realizzazione di filare alberato singolo con fascia arbustiva

**DISSUASORI-BARRIERE-ECODOTTI**

- fornitura e posa di rete/barriera
- riqualificazione ecodotto esistente per ambiti secondari.

**Studio di prefattibilità ambientale**

Nel complesso l'intervento non è in contrasto con le indicazioni dei PGT vigenti nei vari comuni coinvolti.

Da un punto di vista ambientale, non è individuabile alcuna ricaduta negativa in relazione all'intervento: per contro, è innegabile il miglioramento che viene apportato non solo alla fruibilità del luogo, ma anche al contesto. Non sono previste opere di particolare impatto né per il cantiere, né per le opere stesse, né per l'esercizio o l'utilizzo di queste.

**Prime indicazioni e disposizioni per la stesura dei piani di sicurezza**

Si espongono alcuni elementi generali e specifici che faranno parte della redazione del piano della sicurezza, secondo quanto prescritto dal D. Lgs. N. 81/2008 e successive modifiche ed integrazioni.

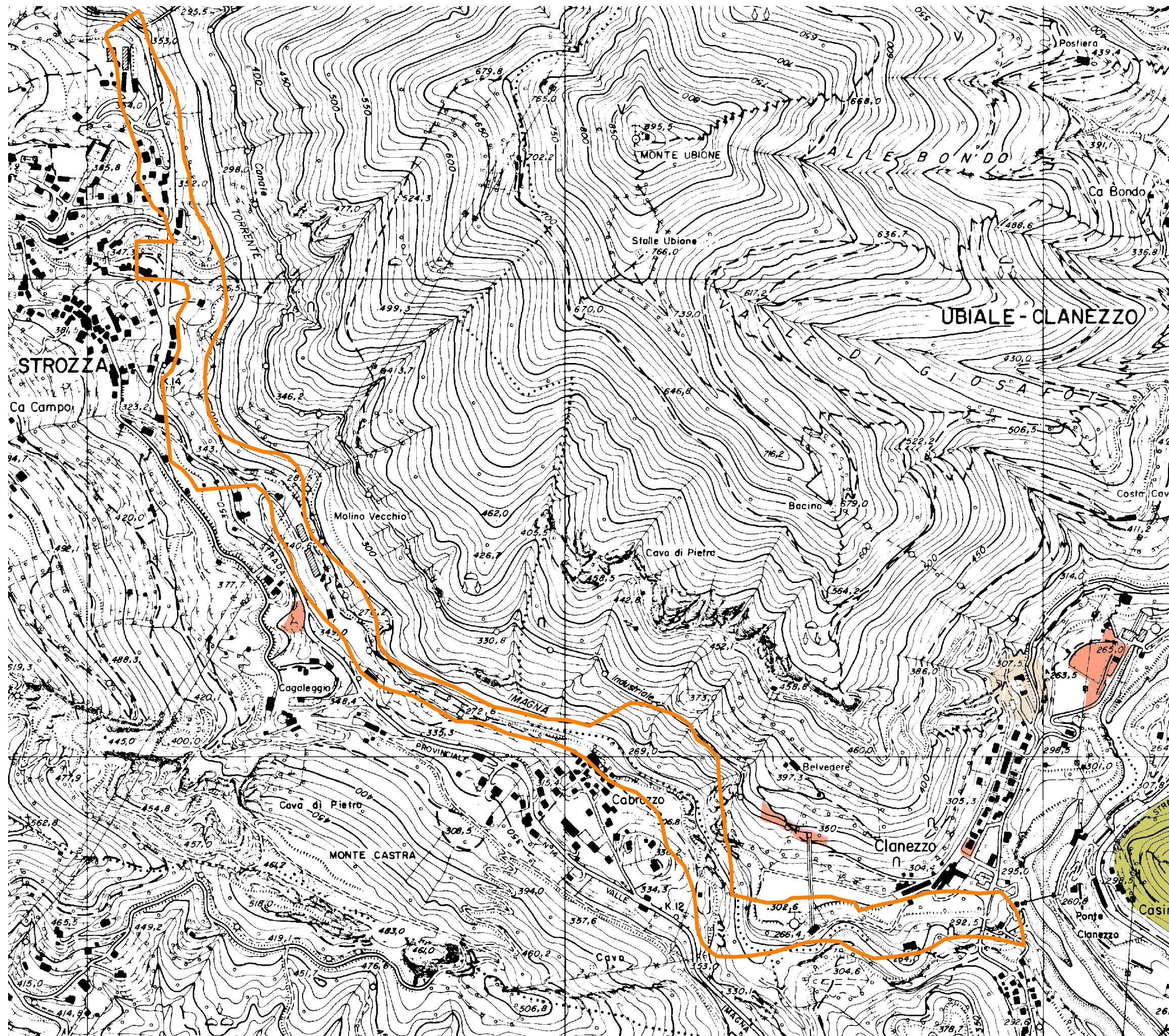
Nello specifico, il piano per la sicurezza conterrà indicazioni in ordine a:

- lavorazioni e loro descrizioni: analisi in ordine cronologico delle diverse fasi lavorative;
- mansioni e loro descrizioni: elenco e descrizione delle mansioni presenti nelle singole fasi lavorative;
- prevenzione ambientale e personale: misure preventive di igiene ambientale e protezione personale;
- norme di buona tecnica e consigli operativi: norme di buona tecnica finalizzate alla prevenzione e sicurezza nei cantieri.

Infine, particolare attenzione dovrà essere posta alla presenza di qualsiasi tipologia di impianti (aerei o interrati) che dovessero risultare localizzati nelle vicinanze dell'area di cantiere.

**Per approfondimenti relativi alle analisi condotte sull'ambito si rimanda alle relazioni specialistiche della**

**Parte A.**



**LEGENDA**

- Rete Natura 2000
- Parchi Regionali
- PLIS
- Ambiti di trasformazione
- Aree di trasformazione
- Aree non soggette a trasformazione

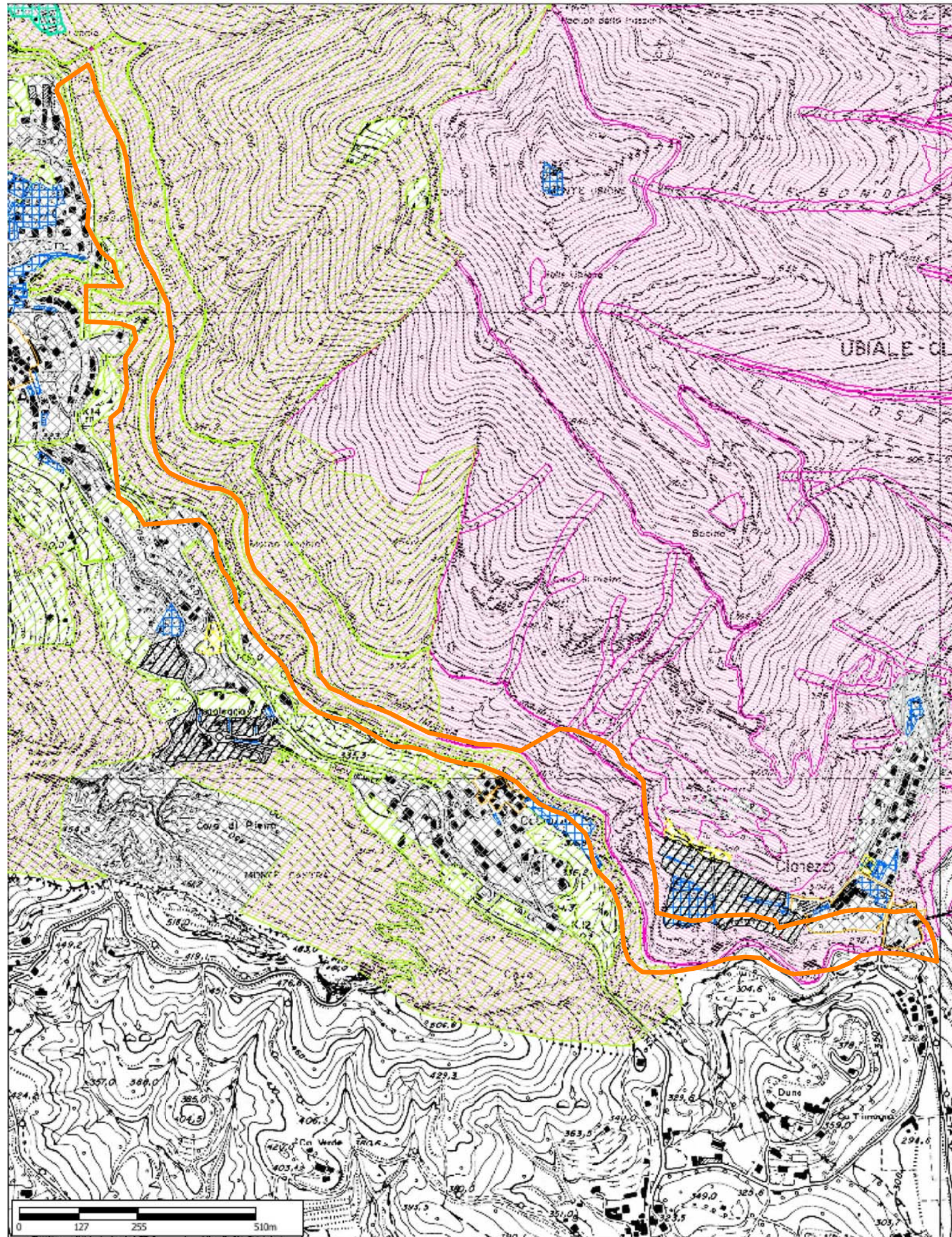
**AMBITO SECONDARIO C  
VALLE IMAGNA**

INQUADRAMENTO
















scala 1:8000

**C.IN.2**



## LEGENDA

- Modalità attuative
-  Nuclei di antica formazione
  -  Ambiti di trasformazione
  -  Aree di valore paesaggistico-ambientale ed ecologico puntuali
- Beni storico-culturali esistenti
-  Servizi di livello comunale esistenti e in progetto
  -  Servizi di livello sovcomunale esistenti e in progetto
  -  Impianti di livello comunale e sovcomunale esistenti
  -  Impianti di livello comunale e sovcomunale in progetto
  -  Aree non soggette a trasformazione urbanistica
  -  Aree agricole
  -  Aree a rischio di compromissione o degrado
  -  Ambiti del tessuto urbano consolidato
  -  Aree urbanizzate
  -  Aree di valore paesaggistico-ambientale ed ecologico

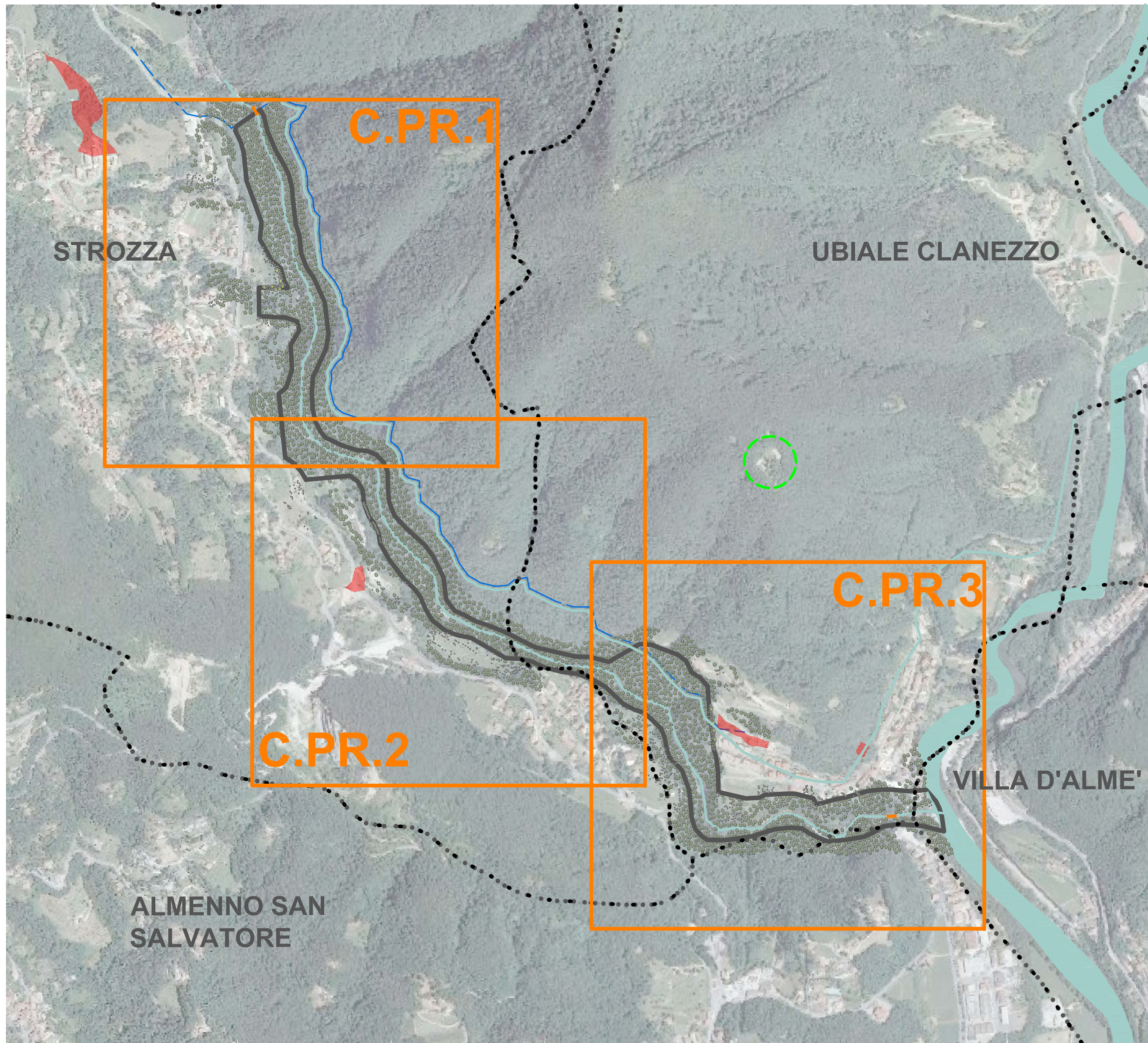
AMBITO SECONDARIO C  
VALLE IMAGNA

ESTRATTI PGT







scala 1:10000

**C.IN.3**

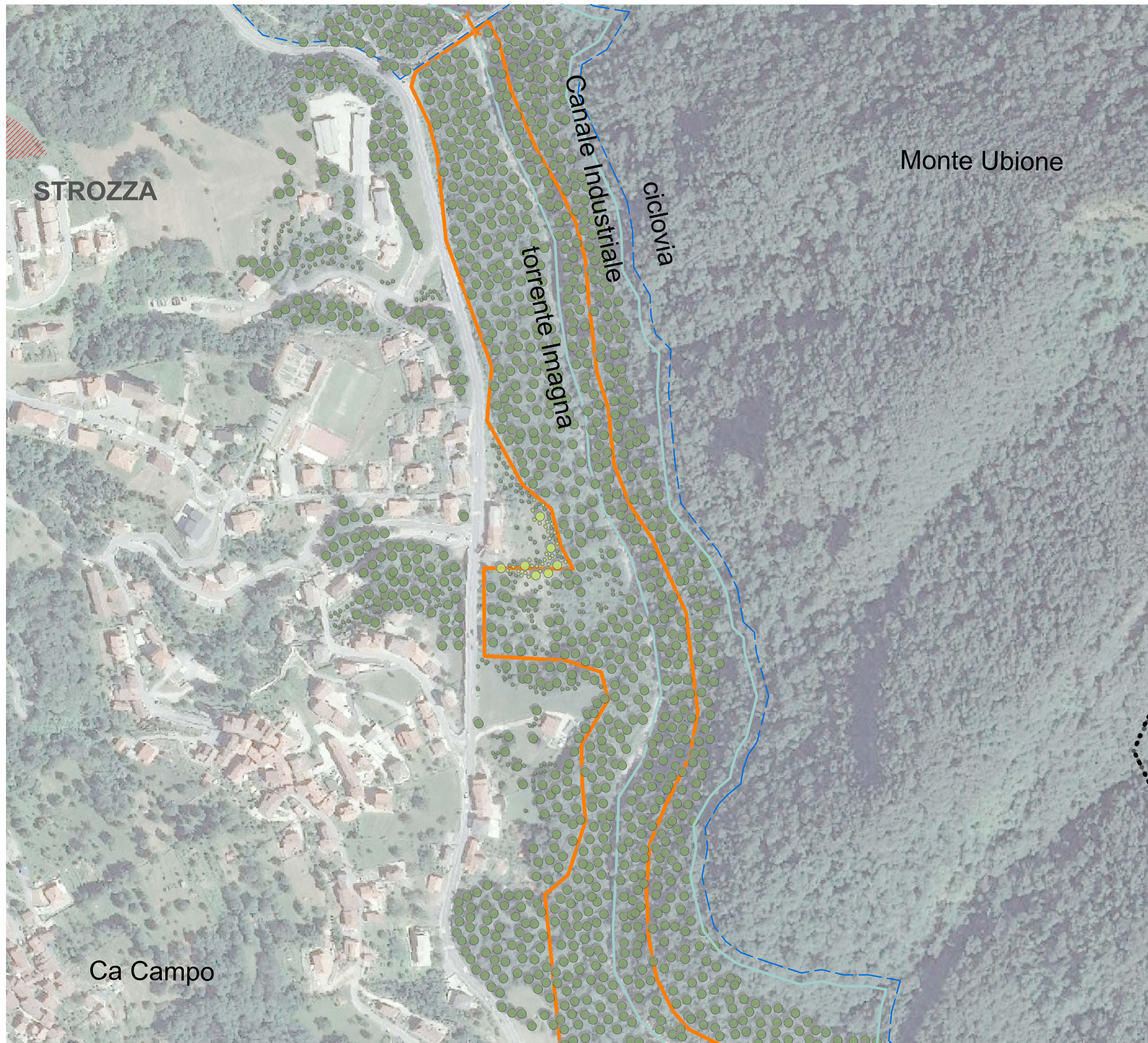


LEGENDA









-  Confini comunali
-  Perimetro ambito
-  Ecodotto esistente
-  Vegetazione esistente
-  Siepe arbustiva
-  Siepe mitigativa
-  Macchia boscata
-  Area di trasformazione
  
-  Interventi specifici:  
l'Osservatorio Bacino Enel

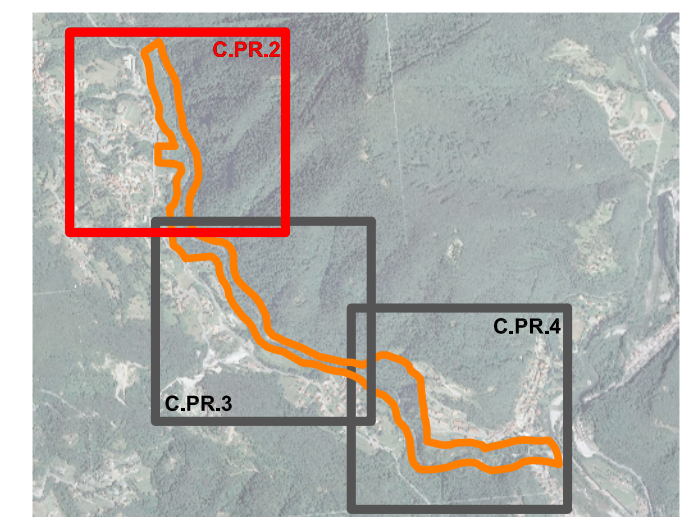
AMBITO SECONDARIO C  
VALLE IMAGNA





LEGENDA

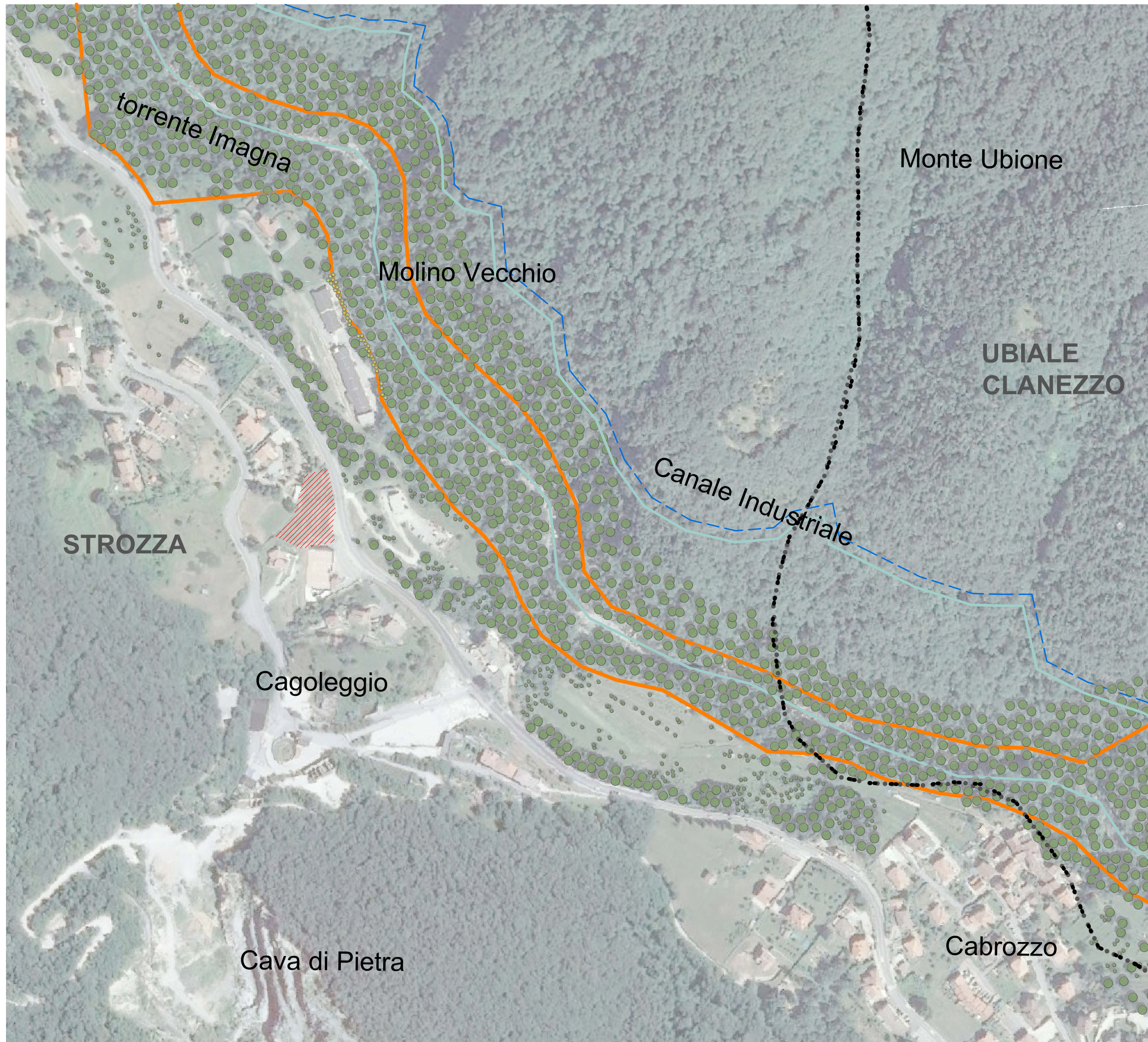
-  Confini comunali
-  Perimetro ambito
-  Ecodotto esistente
-  Vegetazione esistente
-  Siepe arbustiva
-  Siepe mitigativa
-  Macchia boscata
-  Area di trasformazione











AMBITO SECONDARIO C  
 PROGETTO  
 planimetria  
 scala 1:3000

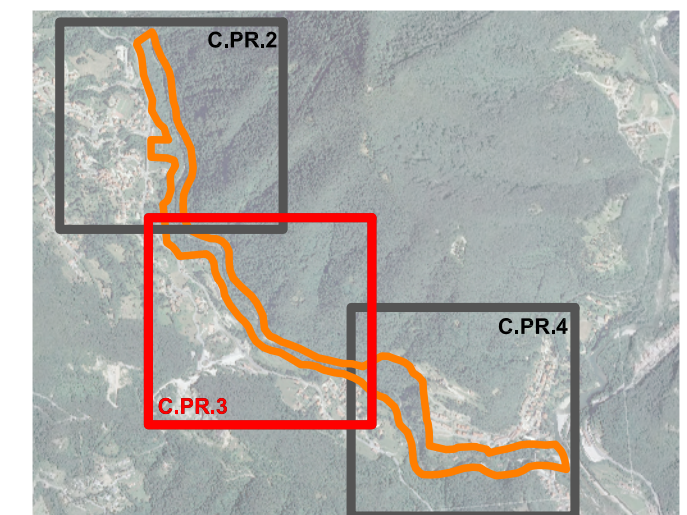


**C.PR.2**



LEGENDA

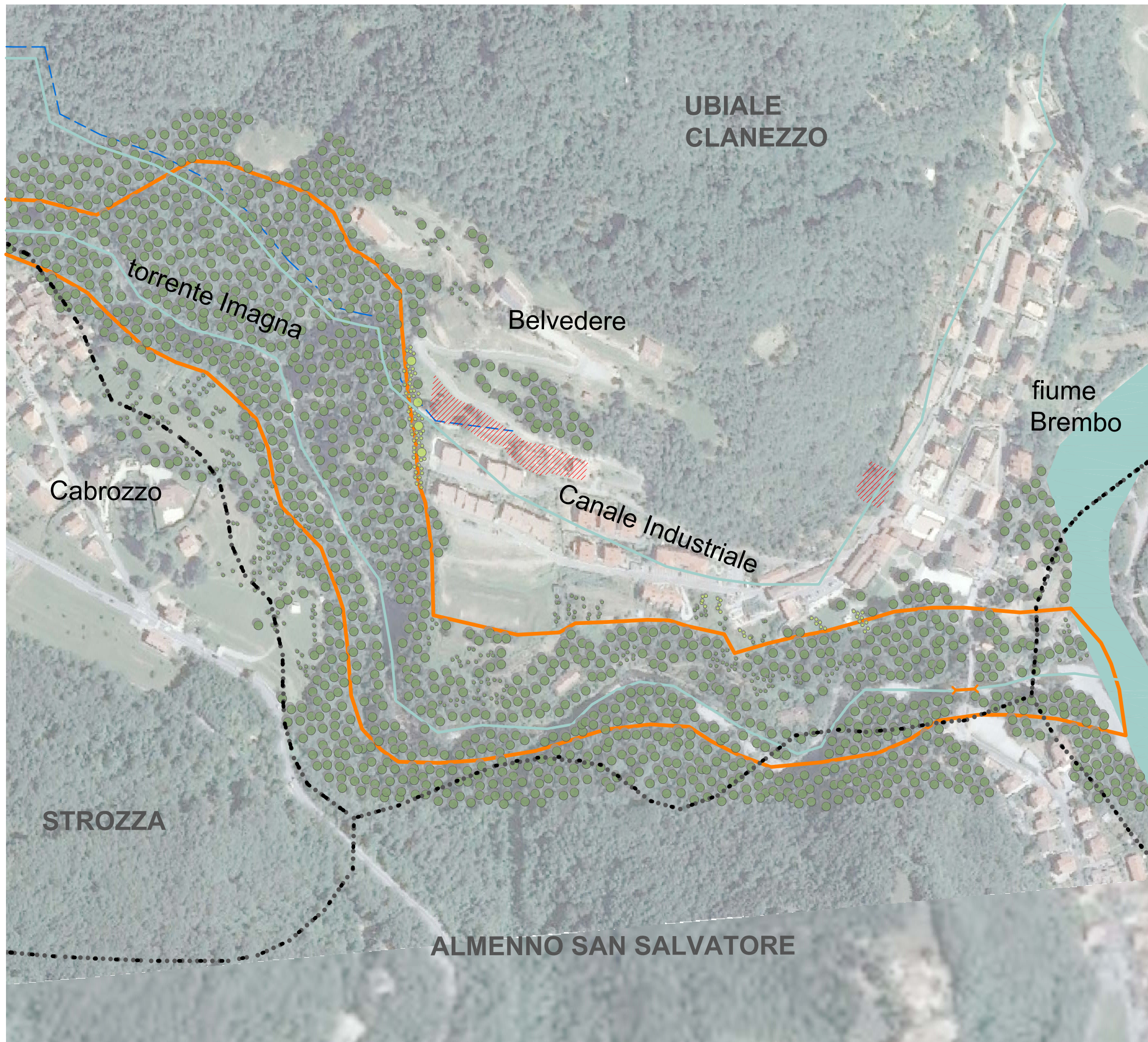
-  Confini comunali
-  Perimetro ambito
-  Ecodotto esistente
-  Vegetazione esistente
-  Siepe arbustiva
-  Siepe mitigativa
-  Macchia boscata
-  Area di trasformazione











AMBITO SECONDARIO C  
 PROGETTO  
 planimetria  
 scala 1:3000



**C.PR.3**



LEGENDA

-  Confini comunali
-  Perimetro ambito
-  Ecodotto esistente
-  Vegetazione esistente
-  Siepe arbustiva
-  Siepe mitigativa
-  Macchia boscata
-  Area di trasformazione

